

## K prodeji, Byt 3+kk, 90 m<sup>2</sup>

íslo inzerátu (ID): 4270723 Datum vydání: 20.06.2026

Cena za nemovitost:

**16 900 000 K**

Lokalita:

Reprezentativní luxusní byt 3kk / 2+1 o rozloze téměř 100 m<sup>2</sup> s vysokými stropy 3,6m, honosnou vstupní halou, se nachází ve 2. podlaží upraveného secesního domu z počátku 20. století, stojícího blízko Rašínova nábřeží, přímo u Emauzského opatství a jen pár desítek metrů od Náplavky.

Tento prémiový byt, citlivě upravený do moderní podoby, zařízený a splňující vysoké nároky současného bydlení, nyní čeká na svého nového majitele, který ocení kvalitu a jedinečnou polohu bytu.

Kompletní rekonstrukce bytu dala vyniknout krásě povodních architektonických prvků jako jsou dvoukřídlé interiérové dveře, parkety, velká špaletová okna a ostatní dobové doplňky. Velkoformátová dlažba z italského bílého mramoru, krásné lustry a nádherné vstupní dveře podtrhují výjimečnost a krásu tohoto bytu. Teplo a ohřev vody zajišťuje nový plynový kotel. V celém bytě je zavedena kabelová, internetová a telefonní síť. Zcela nová je elektroinstalace, koupelna, WC a rozvod topení. Byt má zcela nově zařízený interiér s moderní kuchyní.

Dispozice tvoří:

Velkorysá secesní vstupní hala, obývací pokoj, ložnice, samostatná kuchyně s jídelnou orientovaná na východ do vnitrobloku, koupelna s podlahovým topením a sprchovým koutem, samostatná toaleta. Všechny pokoje jsou neprůchozí. Byt má prostorný sklep.

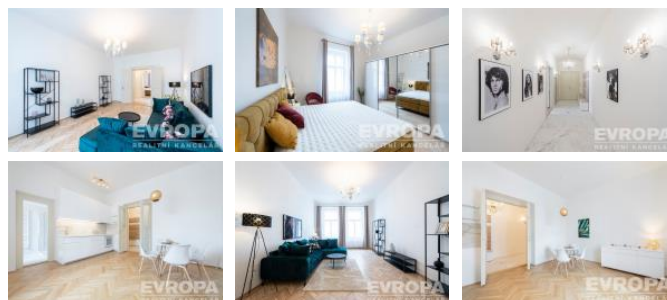
Obyvatele bytu a majetek chrání dvoukřídlé bezpečnostní vstupní dveře s domácím telefonem. V domě je výtah.

Byt je možno využít v kombinaci s kancelářskou nebo exkluzivními službami například advokátní kancelář, notář, terapeut, poradce, psycholog atd.

Výhodou lokality je i perfektní dostupnost všech služeb občanské vybavenosti a velmi populární oblast okolo Náplavky (kavárny, restaurace, farmářské trhy atd).

Metro Karlovo náměstí je 375m tj. do 5 minut chůze a tramvajové zastávky jsou doslova za rohem.

Je to i nádherné místo pro procházky kouzelnou Prahou po Rašínově nábřeží s výhledem na Pražský hrad nebo s dlehmí po okolních parcích s dlehmí i Botanicou zahradou vše do 2 minut chůze.



## KONTAKTNÍ ÚDAJE:



**Jiří Švec**

Tel:

**+420 605 810 888,**

Email:

**jiri.svec@rkevropa.cz**



**EVROPA services**

**Czech s.r.o.**

Tel:

**734525525**

Adresa:

**Václavské náměstí 806/62,**

**11000 Praha 1**

Web:

ID inzerátu ESO:	4270723
Inzerát aktualizován:	20.06.2026
Inzerát vydán:	18.08.2024
ID zakázky v RK:	6965700
Budova je z:	Cihla
Stav:	Velmi dobrý

Vlastnictví:	Osobní
Umístění:	3. podlaží
Obytná plocha:	90 m <sup>2</sup>
Plocha pozemku:	1 m <sup>2</sup>
Parkování:	U domu (veřejné)
Sít :	Elektrina, Plyn
Plyn:	Zaveden
Vytápění:	Ústřední plynové
Užitná plocha:	100 m <sup>2</sup>
Podlahová plocha:	90 m <sup>2</sup>