

K prodeji, Byt 3+kk, 81 m2

íslo inzerátu (ID): 4399210 Datum vydání: 21.04.2026

Cena za nemovitost:

14 800 000 K

Lokalita:
Praha 2

Hledáte byt, který má charakter, styl a zároveň klid? Přesně jeden takový tu je.

V samotném srdci Nuslí, v klidné Oldichovské ulici, nabízím krásný byt v unikátním developerském projektu z roku 2020. Díky mu si vás získá hned při vstupu – kombinuje historii s moderním designem a pracuje s detaily, které dnes už jen tak nevidíte. Díky Oldichova 15 není jen obyčejný projekt. Už při pohledu vás zaujme majestátní borovice, která se stala symbolem celého domu. Práv z ní vznikl motiv šišky, který se propisuje do detailů – od designu až po označení bytu.

Společné prostory připomínají pařížské butikové hotely – škrábané omítky, velkoformátová zrcadla, designová svítidla, zachované klenby nebo replika původní dlažby. Historie tu zůstává, ale dostává moderní a velmi vkusný výraz.

Byt se nachází v 6. nadzemním podlaží ze 6, takže vás čeká otevřený výhled na Nusle a příjemná atmosféra bez sousedů nad hlavou. Orientace oken na východ zajišťuje dostatek ranního světla a klid během celého dne. Podlahová plocha bytu činí 77,1 m², k dispozici je také sklep o velikosti 4,2 m².

Dispozice bytu je prakticky řešená:

Dominantou je obývací pokoj s kuchyňským koutem o velikosti 31,7 m², který nabízí dostatek prostoru pro pohodlné bydlení i setkávání s přáteli.

Dále jsou zde dvě samostatné ložnice o velikosti 11,8 m² a 11,1 m².

Koupelna má 4,5 m² a nabízí komfortní zázemí.

Velkým benefitem je prostorná chodba o velikosti 9,6 m² s vestavnou skříňkou po celé délce, která poskytuje nadstandardní úložné prostory.

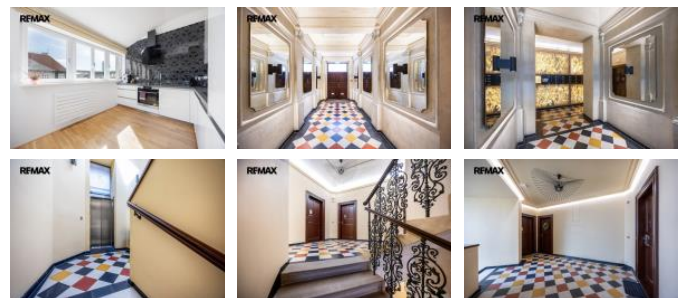
Za projektem stojí developerská společnost DELICODE, která vychází z architektonického základu a klade důraz nejen na design, ale i na funkčnost a dlouhodobou kvalitu.

Lokalita je přesně ten typ místa, které si zamilujete postupně – a pak už nechcete jít jinam. Jen pár kroků od domu najdete Botič, ideální na procházky nebo běhání, a také oblíbený park Folimanka. V okolí je navíc množství zeleně včetně zahrady Ztracenka nebo Vyšehradských sad. Samozřejmě je perfektní dostupnost – tramvaj i metro máte během pár minut, stejně jako obchody, restaurace, školy i sportoviště.

Tenhle byt není pro každého. Je pro něho, kdo ocení architekturu, detail a atmosféru domu, který má svůj příběh.

Pokud vás byt zaujal, ozvěte se mi. Rád vás provedu osobně – tenhle prostor stojí za to zažít naživo.

Byt bude k dispozici 31.12.2026 nebo dle domluvy.



KONTAKTNÍ ÚDAJE:



Michal Hruška

Tel:

+420774705452

Email:

michal.hruska@re-max.cz

RE/MAX Alfa

Tel:

731 618 416

Adresa:

Spálená 97/29, 110 00

Praha 1

Web:

www.remamaxalfa.cz

Prodávající si vyhrazuje právo vybrat kupujícího na základě jím zvolených kritérií.

ID inzerátu ESO:	4399210
Inzerát vydán:	21.04.2026
ID zakázky v RK:	437321
Budova je z:	Smíšená
Stav:	Velmi dobrý
Vlastnictví:	Osobní
Umístění:	6. podlaží
Obytná plocha:	81 m ²
Užitná plocha:	77 m ²
Podlahová plocha:	81 m ²
Plocha sklepa:	4 m ²
Zastavěná plocha:	398 m ²