

## K prodeji, Byt 3+kk, 170 m2

íslo inzerátu (ID): 4334619 Datum vydání: 14.04.2026

Cena za nemovitost:

**9 679 858 K**

Lokalita:

2.06 S1.11 S1.12 Nabízíme k prodeji moderní prostorný byt 3+kk s bezbariérovým přístupem nacházející se ve II. NP novostavby s výtahem, která vznikla v Plzni na Slovanské třídě v atraktivní části Slovany s výhodami blízkosti do centra města, a přitom nedaleko zeleně, například Papírenského parku a okolí školy Radbuzy.

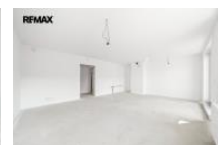
Celková užitná plocha činí 170,02 m<sup>2</sup> a sestává z obytné plochy bytu 94,29 m<sup>2</sup>, svislých konstrukcí 5,61 m<sup>2</sup>, terasy 63,05 m<sup>2</sup> a dvou sklepů v půdě o výměře 3,56 m<sup>2</sup> a 3,51 m<sup>2</sup>. Tento úžasně prostorný byt s prostorným obývacím pokojem o výměře 36,94 m<sup>2</sup>, prostornými dvěma ložnicemi o výměře 17,26 m<sup>2</sup> a 13,16 m<sup>2</sup>, je nabízen formou Shell & Core, což je způsob prodeje, u kterého si v uvedené ceně můžete vybrat doplňky jako podlahové krytiny, dekor dveří, obklady, dlažby a sanitu, a to ze zvolených standardů, popřípadě si můžete uplatit za jiné dle vašeho výběru.

K tomuto bytu máte možnost zakoupit jedno parkovací stání v kryté části společných garáží nacházející se v 1. PP a až další dvě parkovací stání ve společném garážovém prostoru s otevřenou stěnou nacházející se v 1. NP, každé o min. výměře 12,50 m<sup>2</sup>. Tento byt s orientací východ / západ je vybavený ventilační jednotkou s rekuperací, díky níž nemusí uživatel otevírat okna.

Stav bytu dokládá přiložená fotodokumentace. Jelikož se jedná o moderní dům s technologií vytápění tepelným čerpadlem, energetická náročnost budovy vychází na B (skoro A), okna jsou sedmikomorová plastová s izolačními trojskly, el. v mřížích (230 V / 380 V do kuch. koutu), rozvody vody a kanalizace v plastu, dveře a zárubně z nerez. Sapeli a domofon s funkcí videofonu.

Pro případné venkovní stínění na elektrický pohon je provedena elektroinstalace s přerušeným tepelným mostem. Dům disponuje STA a optickým rozvodem pro internet. Kupní cena je uvedena v DPH. Více informací lze zjistit na webových stránkách projektu nebo u makléře nabídky. Stavba je již dokončena, zkolaudována a k nastěhování od 6/2025. Investorem a generálním dodavatelem celého projektu je společnost STAFIN a.s. Prodávající si vyhrazuje právo vybrat kupujícího na základě svých zvolených kritérií.

ID inzerátu ESO:	4334619
Inzerát aktualizován:	14.04.2026
Inzerát vydán:	22.05.2025
ID zakázky v RK:	415012
Budova je z:	Smíšená
Stav:	Velmi dobrý
Vlastnictví:	Osobní
Umístění:	2. podlaží
Obytná plocha:	170 m <sup>2</sup>
Terasa:	63m <sup>2</sup>
Užitná plocha:	99 m <sup>2</sup>
Podlahová plocha:	170 m <sup>2</sup>
Plocha sklepa:	7 m <sup>2</sup>
Plocha zahrady:	63 m <sup>2</sup>



## KONTAKTNÍ ÚDAJE:



**Pavel Trucka**

Tel:

**+420777968697**

Email:

**pavel.trucka@re-max.cz**

**RE/MAX Cross**

Tel:

Adresa:

**Prešovská 20, 301 00**

**Plzeň**

Web:

**www.remax-cross.cz/**

Zastav ná plocha:

1030 m<sup>2</sup>