

## K prodeji, Byt 3+1, 76 m2

íslo inzerátu (ID): 4394015 Datum vydání: 14.04.2026

Cena za nemovitost:

**8 249 000 K**

Lokalita:  
**Praha 10**

Dovolujeme si vám exkluzivně nabídnout ke koupi prostorný a velmi dobře řešený byt o dispozici 3+1 v osobním vlastnictví, situovaný na pomezí Záběhlic a Zahradního Města v ulici Jasmínová. Lokalita vyniká především svou vynikající dopravní dostupností, kdy se díky blízké zastávce MHD dopravíte na stanici metra Skalka (A) za pouhých 7 minut. Bytová jednotka o celkové užité ploše 72 m<sup>2</sup> se nachází v kompletně revitalizovaném panelovém domě. Budova prošla zateplením obvodového pláště, díky čemuž nabízí moderní vzhled, ale především vysokou energetickou efektivitu a nízké provozní náklady pro majitele. K bytu náleží příjemná lodžie o velikosti 3,4 m<sup>2</sup> orientovaná na jižní stranu do klidné ulice a praktický sklep o rozloze 1,2 m<sup>2</sup>.

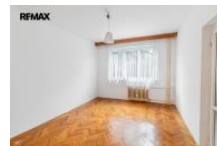
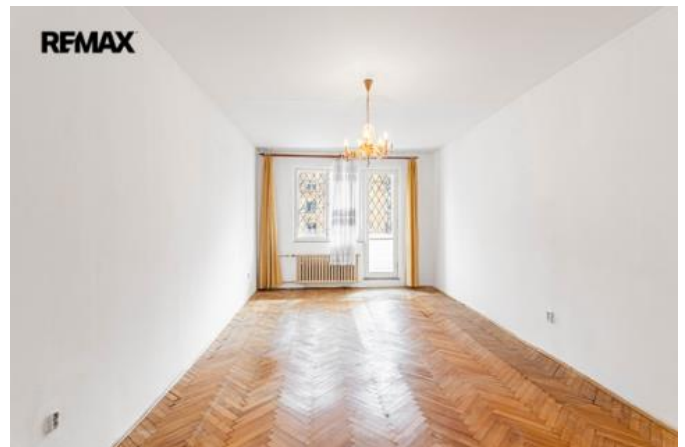
Interiér bytu je v zachovalém, zcela povodním technickém stavu, což z něj činí ideální příležitost pro zájemce hledající prostor k realizaci vlastních představ o moderním bydlení. Tato nemovitost umožňuje kompletní modernizaci přesně na míru vašim potřebám. Velmi cenným prvkem je nedávná revitalizace infrastruktury přímo před domem, která vám přinesla dostatečné parkovací kapacity a moderní nabíjecí stanice pro elektromobily. Vytápění a ohřev vody jsou řešeny centrálním dálkovým rozvodem a celou budovu spravuje ústřední fungující SVJ.

Zahradní Město je dlouhodobě vyhledávanou rezidenční lokalitou díky své unikátní urbanistické koncepci a excelentní občanské vybavenosti. Jen pár kroků od domu naleznete obchodní centrum Cíl se supermarketem, fitness centrem a pestrou škálou služeb. Pro volnočasové aktivity a nákupy je v docházkové vzdálenosti příjemná obchodní zóna. Pro blízké nákupní centrum VIVO! Hostivař s multikinem a saunovým středem. Okolí domu je bohaté na zeleni, což vytváří příjemné prostředí pro odpočinek i aktivní život v metropoli.

Místo je ideální volbou pro rodiny s dětmi, nebo i v bezprostřední blízkosti se nacházejí mateřské i základní školy, moderní hřiště a unikátní dleškové dopravní hřiště. Zdravotní péči zajišťuje nedaleká Poliklinika Zahradní Město. Kromě rychlého spojení na metro tž lokalita také z blízkosti moderního dopravního uzlu Nádraží Zahradní Město, který integruje tramvajové linky a vlakové spoje. Pro cestování automobilem je zásadní plynulé napojení na Městský okruh a Jižní spojkou.

Z investičního pohledu se jedná o nemovitost s vysokým potenciálem kapitálového zhodnocení po provedené rekonstrukci. Právní stav nemovitosti je bezvadný – jednotka je v osobním vlastnictví a list vlastnictví je prostý jakýchkoliv zástav, exekucí či vcných bemen. Koupi lze bez problémů financovat hypotéčním úvěrem. Tato nabídka představuje vynikající příležitost pro bezpečné rodinné bydlení s veškerým komfortem na dosah ruky.

V případě zájmu o prohlídku či podrobnější konzultaci mě neváhejte kontaktovat. Prodávající si vyhrazuje právo vybrat kupujícího na základě jím zvolených kritérií.



## KONTAKTNÍ ÚDAJE:



**Ing. Jan Juránek**

Tel:

**+420733118291**

Email:

**jan.juranek@re-max.cz**

**RE/MAX Ace**

Tel:

Adresa:

**Vinohradská 2396/184,  
13000 Praha 3**

Web:

**www.remax-  
czech.cz/reality/re-max-  
ace/**

ID inzerátu ESO:	4394015
Inzerát aktualizován:	14.04.2026
Inzerát vydán:	02.04.2026
ID zakázky v RK:	434667
Budova je z:	Panel
Stav:	Pod rekonstrukcí
Vlastnictví:	Osobní
Umístění:	1. podlaží
Obytná plocha:	76 m2
Lodžie:	3m2
Užitná plocha:	72 m2
Podlahová plocha:	76 m2
Plocha sklepa:	1 m2
Zastavěná plocha:	2399 m2