

## K prodeji, Byt 3+1, 148 m<sup>2</sup>

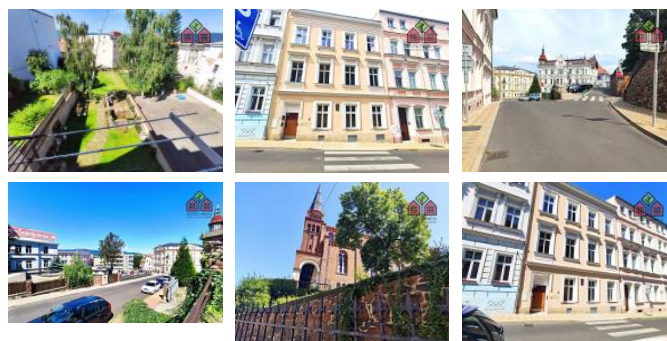
íslo inzerátu (ID): 4294142 Datum vydání: 21.11.2024

Cena za nemovitost:

**6 800 000 K**

Lokalita:  
**Teplice**

Realitní kancelář Vám nabízí k prodeji cihlový byt o dispozici 3+1, se zahradou, podkrovní a sklepními prostory, a to v samém srdci lázeňského města Teplice, v ulici Škobraterská. Tato lokalita města je součástí jejího širšího centra s lepší dostupností do lázeňského parku, lázeňských domů, obchodních center, restaurací a kaváren, přesto však v klidové zóně s velmi příjemným bydlením. Dá se říci, že takto lukrativní nabídka se na realitním trhu často nevyskytuje. Byt je situován v prvním patře bytového domu, ve kterém jsou pouze tři byty a dva vlastníci, kteří mají dům v podílovém spoluvlastnictví. K tomuto bytu pak tedy připadá 51% podíl na společných částech domu a pozemku. Tento byt v domě nemá svého vlastníka, je pronajímán a k bytu pro vlastní bydlení tak můžete získat i bonus v podobě dalšího příjmu (poměrná část nájemného). Byt o dispozici 3+1 s užitnou plochou cca 120 m<sup>2</sup> je určen k rekonstrukci dle Vašich potřeb a přání. Tento stav Vám umožní výhodnou realizaci vlastního bydlení, protože není nutné provádět interní úpravy ani přímo demolici toho, co by Vám nevyhovovalo a přesto byste tyto úpravy uhradili již v kupní ceně. Vstup bytu tvoří chodba s přístupem do velké kuchyně (14,76 m<sup>2</sup>), velmi prostorného obývacího pokoje (30,40 m<sup>2</sup>) a dále do koupelny. Kuchyně a obývací pokoj jsou poté dále přechází do dalších dvou pokojů. Okna jsou dřevěná, již není renovovaná a na podlaze je dlažba, parkety nebo linoleum. Plynový vytápění elektrickými akumulacími kamny (dva jističe 35A) může být nahrazeno elektrickým nebo plynovým kotlem. Kromě bytu jsou součástí kupní ceny tedy i podíl na společných částech domu, kterým je nejen zmíněný nájemní byt, chodby a schodiště, nebytový prostor k uskladnění nepotřebných věcí na společné chodbě, ale i podkrovní a sklepní prostory, které můžete využít i jako dílnu. Dále je to i podíl na společných částech pozemku, který tvoří zejména velmi pěkně udržovaná zahrada. Zahrada Vám poskytne i příjemný letní odpočinek, je zde možnost umístit i bazén, pergolu i údržbu, ale i osadit ovocné stromy nebo pěstovat okrasné květiny. Nemovitost tedy nabízí vše, co byste očekávali od bydlení v rodinném domku a je tedy velmi vhodná pro rodinu s dětmi, která jistě ocení i příjemné bydlení s vymoženostmi města na dosah. Hypotéku Vám rádi pomůžeme zajistit. PENB nebyl dosud zpracován, ze zákona uvádíme G, a pokud toto označení nepředstavuje skutečnost. Pro více informací a sjednání prohlídky nemovitosti, volejte realitní kancelář. Těšíme se na setkání s Vámi.



## KONTAKTNÍ ÚDAJE:



**Ing. Eva Parasková**

Tel:

**+420 725918257**

Email:

**eva.paraskova@bonoreality.cz**

**BONO reality s.r.o.**

Tel:

**+420 725918237**

Adresa:

**Palachova 1082/10, 41201**

**Litoměřice**

Web:

**www.bonoreality.cz**

ID inzerátu ESO:	4294142
Inzerát vydán:	21.11.2024
ID zakázky v RK:	0
Budova je z:	Cihla
Stav:	Dobrý
Vlastnictví:	Ostatní
Umístění:	2. podlaží
Obytná plocha:	148 m <sup>2</sup>
Užitná plocha:	120 m <sup>2</sup>
Podlahová plocha:	148 m <sup>2</sup>

Plocha sklepa: 148 m<sup>2</sup>

Plocha zahrady: 258 m<sup>2</sup>