

K prodeji, Byt 3+1, 107 m²

číslo inzerátu (ID): 4288947 Datum vydání: 31.10.2024

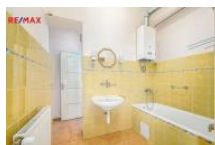
Cena za nemovitost:

6 900 000 K

 Lokalita:
eské Bud jovice

Dovolujeme si Vám exkluzivně nabídnout velice prostorný byt 3+1 (byt s podlahovou plochou 89,1 m² + balkon 1,7 m²) ve 2. nadzemním podlaží zdi něho domu v blízkosti centra m sta, sou ástí prodeje je garáž 16 m² ve dvo e sousedního domu. Vše v osobním vlastnictví. Byt je situován v malém inžovním dom se 4 bytovými jednotkami, nabízený byt zaujímá celé 1. patro domu. Dominantním prostorem bytu je velký obývací pokoj s arký ovým oknem, byt dále obsahuje 2 ložnice velikosti 16,2 m², kuchy 12 m², p edsí 9,3 m², komoru/šatnu, koupelnu s vanou a WC. V byt z stává kuchy ská linka se spot ebi i a technické za ízení pro vytáp ní bytu a oh ev vody, úst ední vytáp ní je plynové etážové. Byt je orientovaný na východní a západní stranu, kuchyn a ložnice sm rem do klidného vnitrobloku, obývací pokoj a druhá ložnice do ulice. Ulice je klidná, bez intenzivního automobilového provozu. Sou ástí objektu je dvorek/zahrádka velikosti 108 m² ve spole ném užívání vlastníků jednotek. K dispozici je sklep 6 m². Velmi dob e dostupná veškerá ob anská vybavenost - Mercury centrum (po lávce p es kolejišt nádraží), pošta, Albert, p ší zóna Lannova t ída, nádraží, MHD, mate ská škola, d tské h íšt . V p ípad zájmu zajistíme hypoté ní servis u našich finan ních a hypoté ních specialist . Pro více informací kontaktujte maklé e nabídky.

ID inzerátu ESO:	4288947
Inzerát vydán:	31.10.2024
ID zakázky v RK:	400633
Budova je z:	Cihla
Stav:	Dobrý
Vlastnictví:	Osobní
Umíst ní:	1. podlaží
Obytná plocha:	107 m ²
Balkón:	2m ²
Užitná plocha:	89 m ²
Podlahová plocha:	107 m ²
Plocha sklepa:	6 m ²
Plocha zahrady:	108 m ²
Zastav ná plocha:	129 m ²



KONTAKTNÍ ÚDAJE:


Petr ervenka

Tel:

+420724832803

Email:

petr.cervenka@re-max.cz
RE/MAX Dynamic

Tel:

Adresa:

U erné v že 66/3, 370 01
eské Bud jovice

Web:

www.remaxbudejovice.cz