

K prodeji, Byt 2+kk

íslo inzerátu (ID): 4217468 Datum vydání: 28.11.2024

Cena za nemovitost:

9 595 000 K

Lokalita:

Praha 2

Základní informace o bytu

- Byt o dispozici 2+kk p ed rekonstrukcí s podlahovou plochou 65,1 m²
- Stav p ed rekonstrukcí Vám umožní doladit si byt dle svého vkusu
- Byt se nachází na 4. nadzemním podlaží
- Byt je orientovaný sm rem na jihozápad a severovýchod s okny do ulice a vnitrobloku
- Sou ástí bytu je také ložžie orientována sm rem do vnitrobloku na jihozápad
- Sou ástí jednotky je sklepní kóje v suterénu o vým ě 3,1 m²

D m po kompletní rekonstrukci

- Kompletní renovace fasády domu, výmalba do erstvých barev
- Vybudování nového výtahu ve vnitrobloku (výtah v etn 1PP)
- Repasovaná okna
- Nové dve e v celém dom v etn bytových jednotek
- Nové páte ní rozvody elekt iny, vody a odpadu
- Nové společ né prostory, chodby v etn osv tlení, zvonk a schránek
- ístý a vo avý d m

Možné využití bytu

- Ideální pro rodinné bydlení i investiční zám ěr

Dopravní dostupnost

- Skv ělá dopravní dostupnost ve ejné dopravy (M Karlovo nám stí,
- Tram v t ěné blízkosti)
- Jen pár min. od nájezdu na Barrandovský most
- Jen pár minut od napojení na pražskou Magistrálu
- Parkování na modré zón ě v okolí domu

Restaurace a kavárny

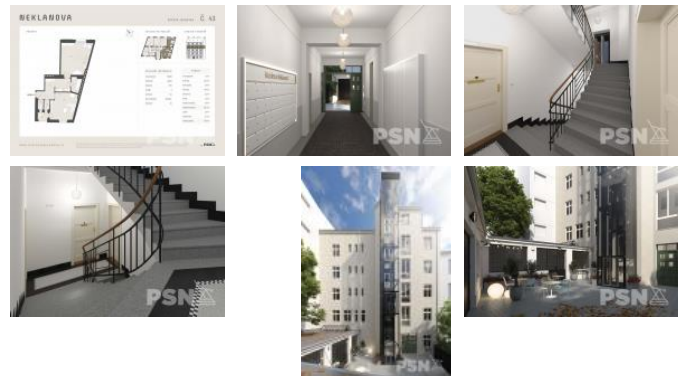
- nespo et restaurací a kaváren v t ěném okolí domu

Ob anská vybavenost

- ZŠ Vratislavova
- SPŠ a SOŠ Podkalská
- MŠ Labu ánka
- Lidl a Tesco v dochozí vzdálenosti

Relax

- Umíst ění v t ěné blízkosti Náplavky a Vyšehradu
- TJ Sokol Vyšehrad v dochozí vzdálenosti
- Sauna Spot a Sauny Vltava 2 zastávky tram
- Plavecký stadion Podolí 1 zastávku tram
- Park Folimanka v dochozí blízkosti



KONTAKTNÍ ÚDAJE:



Simon Lukavský

Tel:

725 753 753,

Email:

prodej@psn.cz

**Pražská správa
nemovitostí, spol. s r.**

O.

Tel:

221 088 111

Adresa:

Seifertova 9/823, 13000

Praha 3

Web:

www.psn.cz

ID inzerátu ESO:	4217468
Inzerát vydán:	30.01.2024
Inzerát aktualizován:	28.11.2024
ID zakázky v RK:	1475851
Budova je z:	Cihla
Stav:	Po rekonstrukci

Vlastnictví:	Osobní
Umístění:	5. podlaží
Obytná plocha:	0 m ²
Plocha pozemku:	0 m ²
Parkování:	U domu (veřejné)
Lodžie:	ANO