

## K prodeji, Byt 2+kk, 66 m2

íslo inzerátu (ID): 4294257 Datum vydání: 21.11.2024

Cena za nemovitost:

**7 440 000 K**

Lokalita:  
**Semily**

Moderní apartmán v srdci přírody, ideální pro relaxaci i aktivní dovolenou. Tento plně vybavený stylový apartmán o dispozici 2+kk se nachází v rezidenčním projektu Yasmin Apartments v obci Vítkovice v Krkonošském národním parku, který vás pohltí svým umístěním na samotě, čistou přírodou a krásnými výhledy.

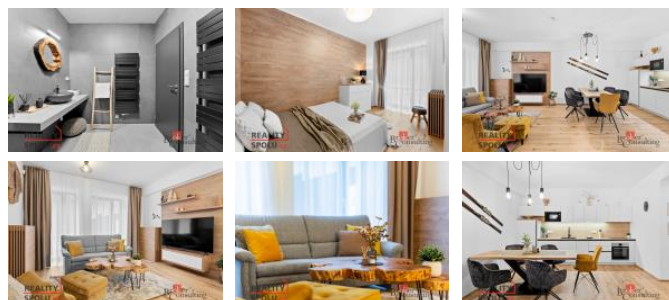
Přízemní apartmán s dispozicí 2+kk je o celkové výměře 66,5 m<sup>2</sup>, z toho sklepní kóje má 3,6 m<sup>2</sup>. Součástí apartmánu je soukromá předzahrádka s plochou 41,5 m<sup>2</sup> a venkovní parkovací stání přímo u vchodu. Výhodou je samostatný vchod, který zajišťuje maximální soukromí i pohodlí. Předstírná výměře 3,8 m<sup>2</sup> nabízí dostatek úložného prostoru díky posuvné vestavné skříni. Hlavní obytný prostor tvoří obývací pokoj s jídelním koutem a plně vybavenou kuchyní (38,3 m<sup>2</sup>). Ložnice (11,1 m<sup>2</sup>) je vybavena manželskou postelí a pro další úložnou kapacitu poslouží rozkládací pohovka v obývacím pokoji. V koupelně (6,8 m<sup>2</sup>) s podlahovým topením najdete sprchový kout, WC a pračku. K dispozici je také samostatná šatna pro uložení sezónního oblečení a sportovního vybavení.

Apartment se prodává kompletně zařízený, připravený na okamžité nastěhování. Kolaudace proběhla v lednu v roce 2023. V apartmánu je nainstalovaný zabezpečovací systém i wifi router. Vytápění je centrální přes radiátory. Nákup tohoto apartmánu je vhodný i pro investiční účely, možnost krátkodobého pronájmu apartmánu je dostupná prostřednictvím správce objektu, který zajišťuje i údržbu celého objektu nebo jiné služby. Rezidenční projekt Yasmin Apartments plánuje v budově relaxační centrum se saunou.

Apartment se nachází v obci Vítkovice, přímo v chráněné oblasti Krkonošského národního parku, na břehu pstruhového potoka. V blízké vzdálenosti jsou místní centra pro zimní sporty – Ski Areál Aldrov s restauracemi a wellness centrem a K2 Snowpark, kde najde využití celá rodina. Ski areál nabízí celkem pět sjezdových tratí všech stupňů obtížnosti a dva vleky včetně sedačkové lanovky. Myslí se i na děti, pro které je tu lyžařská škola a dětský vlek. Autem i ski busem jste za 30 minut ve Špindlerově mlýně. Lokalita je zajímavá také v létě. Na své si přijdou milovníci přírodní turistiky a horských kol. Pro tento typ turistiky je v Krkonoších vytyčeno až 27 cyklotras a cyklostezek.

Bydlení v tomto místě ocení nejen lidé s aktivním přístupem k životu, ale i ti, kteří vyhledávají klid a přírodu. Neváhejte a využijte této příležitosti.

ID inzerátu ESO:	4294257
Inzerát vydán:	21.11.2024
ID zakázky v RK:	23938
Budova je z:	Cihla
Stav:	Velmi dobrý
Vlastnictví:	Osobní
Umístění:	1. podlaží



## KONTAKTNÍ ÚDAJE:

### Broker Consulting, a.s.

Tel:

**+420 800 100 164**

Email:

**okrealitnisluzby@bcas.cz**



### Broker Consulting, a.s.

Tel:

**800100164**

Adresa:

**Radlická 751/113E, 158 00**

**Praha - Stodolky**

Web:

**<https://realityspolu.cz>**

Obytná plocha:	66 m2
Terasa:	ANO
Užitná plocha:	66 m2
Plocha sklepa:	3 m2