

## K prodeji, Byt 2+kk, 66 m2

íslo inzerátu (ID): 4226925 Datum vydání: 18.11.2024

Cena za nemovitost:

**4 590 000 K**

Lokalita:

## Plzeň - město

Ve výhradním zastoupení nabízíme k prodeji krásný byt 2+kk o celkové rozloze 66 m<sup>2</sup> s balkónem 2m<sup>2</sup>, který je umístěn ve druhém patře inženýrského domu z roku 1913.

Dispozice bytu je velmi příjemná a vzdušná díky vysokým stropům a velkoryse řešenému prostoru. Byt sestává z předstílné a na nižší úrovni navazuje prosluněná vstupní hala, ze které se dostanete do všech místností a také na menší balkon směřující do vnitrobloku.

Prostorný obývací pokoj je spojen s kuchyňským koutkem.

Kuchyňská linka z masivu disponuje spotřebiči značky Bosch (myčka, pečicí trouba s plynovou varnou deskou, zcela nová lednice s mrazničkou). Z obývacího pokoje lze vejít do ložnice, do které se dostanete také přes samostatnou šatnu z předstílné.

Velkým bonusem tohoto bytu je koupelna se dvěma okny, vybavená jak vanou, tak sprchovým koutkem. Samostatná toaleta má také vlastní okno. Šatna je vybavena nábytkem vyrobeným na míru a poskytuje velké množství úložných prostor, včetně pracovního koutku.

Byt byl do své nynější podoby kompletně rekonstruován v roce 2000. Za zmínku stojí především nové dveře s krásnými ozdobnými obložkami, které dnes již jen tak nenajdete. V kombinaci s celkovým pojetím bytu prezentují trvalou hodnotu a jedinečnost, kterou byt vyzařuje, takže se zde již při prvním vstupu budete cítit jako doma.

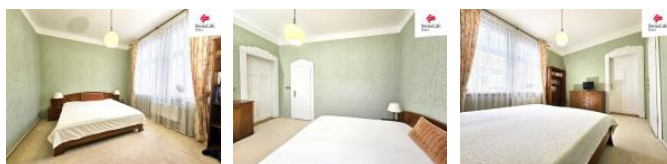
Vytápění je řešeno prostřednictvím vlastního plynového kotle, takže máte spotřebu energie plně pod kontrolou, a celkově můžete očekávat nízké provozní náklady. Okna jsou plastová, na podlahách plovoucí podlahy a kvalitní koberce s vysokým vlasem, což je zvláště v ložnici velmi příjemné.

K bytu náleží sklepní kóje v suterénu domu. V případě Vašeho zájmu lze byt prodat i s veškerým nábytkem. Zároveň by se dispozice dala chytrým řešením změnit na 3+kk.

Byt je světlý, s příjemnou atmosférou, orientovaný na dvě světové strany (severovýchod, jihozápad). Je potěšitelné zjistit, že okna jsou orientována do vnitrobloku a do ulice Dobrovského, takže hluk z Klatovské třídy sem nedoléhá.

Velkou výhodou tohoto bytu je bezesporu lokalita, a to zejména pro ty, kteří chtějí naplno využít benefity života ve městě. Přímo u domu je zastávka tramvaje, která Vás doveze za pouhých pár minut do centra nebo k Borskému Parku na procházku. V sousedství domu naleznete vše, co k běžnému životu potěbuje.

Dom je čistý, udržovaný, sousedi milí, vstřícní a nekonfliktní. Tento byt opravdu stojí za to vidět. Zavolejte mi, ráda Vám jej ukážu osobně.



## KONTAKTNÍ ÚDAJE:



**Ing. Lucie Šlesingrová**

Tel:

**+420 800775577**

Email:

**info-  
reality@swisslifeselect.cz**

**Swiss Life Select**

**Reality s.r.o.**

Tel:

**800 55 77 55**

Adresa:

**Pobřežní 620/3, 18600**

**Praha 8**

Web:

**<https://www.swisslife-reality.cz/>**



ID inzerátu ESO:	4226925
Inzerát aktualizován:	18.11.2024
Inzerát vydán:	05.03.2024
ID zakázky v RK:	0

Budova je z:	Cihla
Stav:	Dobrý
Vlastnictví:	Osobní
Umístění:	2. podlaží
Obytná plocha:	66 m2
Balkón:	2m2
Užitná plocha:	66 m2
Podlahová plocha:	66 m2
Plocha sklepa:	2 m2
Plocha pozemku:	66 m2