

K prodeji, Byt 2+kk, 45 m2

íslo inzerátu (ID): 4387680 Datum vydání: 05.04.2026

Cena za nemovitost:

2 320 000 K

Lokalita:
Most

BONO reality Vám ve výhradním zastoupení vlastníka nemovitosti nabízí ke koupi bytovou jednotku v osobním vlastnictví, která se nachází v Mostě, ve vyhledávané a oblíbené ulici Šeříková.

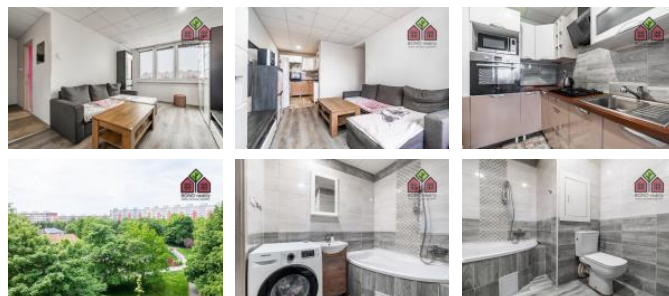
Jedná se o lukrativní lokalitu, kde je k dispozici v docházkové vzdálenosti 10 minut od domu, kompletní občanská vybavenost -> mateřská i základní škola, pošta, lékařství, supermarket, restaurace, sportoviště, park, zastávky MHD a provozovny nejrozličnějších služeb. V dané části města najdeme také velké množství udržované zeleně a její bezesporou znáhou výhodou je také velice dobrá dopravní dostupnost, a to jak v rámci dalších městských částí, tak i sousedících měst. Okolí Mostu je známé díky své klidnosti, kdy si na své přijdou milovníci turistiky, cykloturistiky, rybaření, houbaření, zimních i dalších letních sportů, procházek do přírody, historických památek atd. Obec Most je zkrátka prosperujícím městem, které poskytuje široké spektrum volnočasových možností i zázemí pro dobrý život a bydlení.

Samotný byt o dispozici 2+kk je situován v 5. patře revitalizovaného panelového domu, který je zateplený, osazený plastovými okny a rekonstrukcí prošly i jeho vnitřní společné prostory, střešní a rozvody IS. Podlahová plocha bytu činí 40 m² a sestává se z obývacího pokoje s kuchyňským koutem, ložnice, koupelny se společnou toaletou a vstupní chodby s přístupy do všech místností. Obývací pokoj je velice prostorný. V kuchyňské části je umístěna zánovní rohová kuchyňská linka s vestavnými elektrospotřebiči -> plynový sporák, digesto a elektrická trouba. Ložnice je standardních rozměrů a pohodlně zde lze umístit veškerý základní nábytek. Koupelna je vybavená rohovou vanou, umyvadlem s koupelnovou skříňkou, společnou toaletou a místem pro automatickou pračku. Koupelnové jádro je zděné a obložené moderním keramickým obkladem. Rekonstrukce bytu byla dokončena v prvním pololetí roku 2020, avšak bytu již vykazuje známky běžného opotřebení. Jeho stav je však stále více než dobrý. Orientace bytu je SZ. K jednotce náleží komora na patře a sklepní kóje v suterénu domu, o celkové výměře 5 m².

Msíční náklady spojené s užíváním bytu jsou v celkové výši 3.700,- Kč. Byt je vhodný jak pro vlastní bydlení, tak i na investici se zajímavým zhodnocením a možností jeho následného pronájmu. Parkování je možné na ulici přímo před domem.

Pro více informací a sjednání prohlídky kontaktujte makléře. Hypoteční úvěr Vám v případě potřeby rádi zajistíme, a to za co nejlepších podmínek na trhu. Tešíme se na Vás!

ID inzerátu ESO:	4387680
Inzerát aktualizován:	05.04.2026
Inzerát vydán:	01.03.2026
ID zakázky v RK:	0
Budova je z:	Panel
Stav:	Velmi dobrý
Vlastnictví:	Osobní



KONTAKTNÍ ÚDAJE:



Ondřej Dobrovolný

Tel:

+420 739924837

Email:

ondrej.dobrovolny@bonoreality.cz

BONO reality s.r.o.

Tel:

+420 725918237

Adresa:

Palachova 1082/10, 41201

Litoměřice

Web:

www.bonoreality.cz

Umístění:	6. podlaží
Obytná plocha:	45 m ²
Užitná plocha:	40 m ²
Podlahová plocha:	45 m ²
Plocha sklepa:	5 m ²