

## K prodeji, Byt 2+kk, 42 m2

íslo inzerátu (ID): 4385539 Datum vydání: 28.05.2026

Cena za nemovitost:

**8 650 000 K**

Lokalita:

## Praha 3

GLJ Partners představuje první vlnu prodeje projektu O27 City Studios rezidenční developerský projekt studiových jednotek v atraktivní lokalitě u náměstí Jiřího z Podbrad, na pomezí Vinohrad a Žižkova. Dokončení projektu je plánováno v 1. čtvrtletí roku 2026, prohlídky jsou již možné.

Projekt představuje renovovaný prvorepublikový dům a nabízí jednotky 1+kk a 2+kk a také ateliéry o výměrách od 16,5 do 37,4 m<sup>2</sup>.

Podkrovní jednotka 1+kk o výměře 42,9 m<sup>2</sup> se nachází v 6. nadzemním podlaží renovovaného cihlového domu s výtahem v ulici Ondříkova, Praha 3. Dispozice 2+kk nabízí svůtlý obytný prostor s kuchyňským koutem, samostatnou ložnici s dostatkem úložného prostoru a koupelnu s vanou a toaletou. K jednotce náleží sklepní kóje o ploše 1 m<sup>2</sup> v suterénu (-1. NP).

Nabízená jednotka patří mezi malometrážní byty, které jsou v této části Prahy dlouhodobě velmi žádané pro nájemní bydlení. Díky tomu obvykle nabízí stabilní využití, dobrou obsazenost a zároveň solidní prodejnost do budoucna. Dispozice 1+kk a 2+kk je z investičního hlediska jedním z nejpraktičtějších formátů pro uložení kapitálu na pražském rezidenčním trhu.

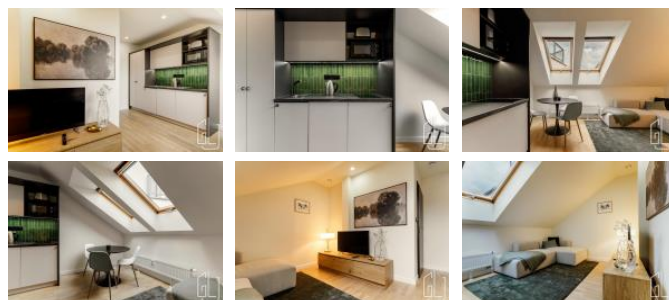
O27 City Studios není jen o jednotce, ale i o pohodlí kolem. V domě jsou nové společné prostory a výťah, k tomu garáž s možností dokoupení parkovacího stání, kolárna a zelený vnitroblok, kde si v teplých měsících dáte kávu nebo gril. Rezidentům je k dispozici také prádelna a ke každé jednotce náleží sklepní kóje.

Lokalita O27 City Studios stojí přesně v bodě, kde se Vinohrady a Žižkov přirozeně prolínají, a je to znát na každém kroku. Za pár minut jste u Žižkovské věže a v Mahlerových sadech, kde si můžete dát piknik pod věží nebo si jen odpočinout v zeleni nad městem. V podobné vzdálenosti leží i náměstí Jiřího z Podbrad, jedno z nejživějších lokálních center, známé farmářskými trhy a venkovními akcemi. Když chcete v tichém parkovém zázemí, blízko jsou také Riegrovy sady, oblíbené pro procházky i výhledy při západu slunce. A pro město po práci má okolí svůj vlastní rytmus: kavárny, vinárny a lokální podniky přímo v okolních ulicích.

Dopravní dostupnost: Náměstí Jiřího z Podbrad (metro A) je vzdálené pouhých 5 minut chůze, stejně jako zastávka Olšanské náměstí. Na zastávku Lipanská dojdete za 6 minut. Do centra se dostanete za 15 minut MHD a přibližně za 10 minut autem.

V nabídce jsou také obdobné jednotky v dalších podlažích (v různých fázích rekonstrukce). Pro více informací nás kontaktujte.

V případě zájmu vám zajistíme hypoteční financování prostřednictvím našich prověřených partnerských specialistů. Povezme s vámi celý proces od úvodního nastavení financování



## KONTAKTNÍ ÚDAJE:



### Sergei Gagarin

Tel:

**+420 775619222**

Email:

**gagarin@glj-partners.cz**



### GLJ-Partners

Tel:

Adresa:

**Krocínova 333/3, 11000**

**Praha 1**

Web:

po es porovnání nabídek až po komunikaci s bankou a podpis  
úv rové dokumentace.

ID inzerátu ESO:	4385539
Inzerát aktualizován:	28.05.2026
Inzerát vydán:	18.02.2026
ID zakázky v RK:	0
Budova je z:	Cihla
Stav:	Po rekonstrukci
Vlastnictví:	Osobní
Umíst ní:	6. podlaží
Obytná plocha:	42 m2
Užitná plocha:	40 m2
Podlahová plocha:	42 m2
Plocha sklepa:	1 m2