

K prodeji, Byt 2+kk, 41 m2

íslo inzerátu (ID): 4387500 Datum vydání: 22.04.2026

Cena za nemovitost:

3 990 000 K

Lokalita:

eské Bud jovice

Dobrý den, jsem velmi ráda, že vám mohu představit tento svítlý podkrovní mezonetový byt o dispozici 2+kk a celkové výměře 41 m², který se nachází v samotném centru eských Bud jovic, v ulici Puklicova. Tato lokalita patří dlouhodobě mezi velmi žádané právě díky své praktičnosti v docházkové vzdálenosti najdete obchodní centrum IGY, restaurace, kavárny, úřady, služby i zastávky MHD. Veškeré každodenní potřeby tak vyřídíte pohodlně a rychle. Parkování je možné přímo před domem v parkovací zóně.

Bytová jednotka je situována ve 2. patře (3.NP) udržovaného cihlového domu. Samotný dům působí komorním dojmem s menším prostorem sousedů, což přispívá k příjemnějšímu a klidnějšímu bydlení přímo v centru města.

Dispozice bytu je řešena jako mezonet, což jej výrazně odlišuje od běžné nabídky menších bytů. Spodní část tvoří vstupní předsíň s prostornou vestavnou skříní, obytný prostor s kuchyňským koutem a koupelna s vanou a WC. Do horního patra, kde se nachází samostatná ložnice, vedou dřevěné schody. Podkrovní provedení s prolamovanými dřevěnými trámy dodává interiéru osobitý charakter a příjemnou atmosféru. Díky umístění v podkroví působí byt velmi svítlým a vzdušným dojmem.

Technický základ jednotky je dobrý a funkční okna jsou dřevěná eurookna, vytápění je řešeno ústředním plynovým topením, ohřev vody zajišťuje elektrický bojler. Byt má zděné jádro a standardní rozvody vody i elektřiny. Podlahy tvoří kombinace dlažby, plovoucí podlahy a dřevěných prken v patře. Interiér je užíváním nájemců mírně opotřeben, nicméně plně funkční.

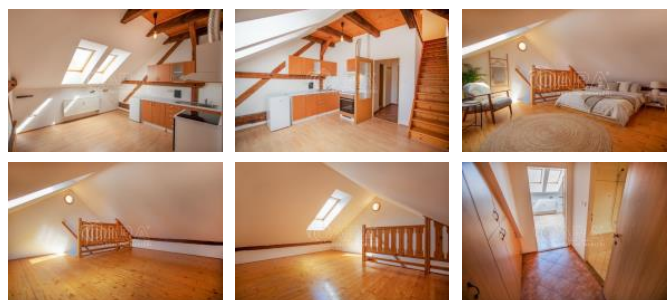
K bytu náleží uzamykatelný úložný prostor v mezipatře, sdílený pouze s jedním dalším bytem. Obyvatelé domu mohou využívat také zahradu ve vnitrobloku, kde se nachází dřevěná stavba sloužící jako kolárna. Tento benefit je v centru města s příjemným nadstandardem.

Byt je aktuálně pronajat spolehlivými nájemci, kteří by rádi pokračovali v nájmu. Měsíční nájemné včetně záloh činí 14.000 Kč, přičemž dosud nebylo navýšeno o inflaci. Jednotka tak představuje zajímavou investici s dlouhodobým potenciálem a velmi dobrou pronajimatelností. Přispívá do fondu oprav činí 606 Kč měsíčně.

Byt je bez právních omezení, nevážnou na něm žádná zástavní práva ani jiné právní vady a je připraven k převodu na nového majitele s možností rychlého prodeje.

Pokud vás nabídka zaujala a rádi byste získali více informací nebo si domluvili osobní prohlídku, neváhejte se mi ozvat. Ráda vám zašlu kompletní prezentaci včetně technických detailů.

Můžete se hezky a těšit se na slyšenou i na viděnou na prohlídce, Anika Bártlová, Bartlgroup



KONTAKTNÍ ÚDAJE:



BARTL group - Anika

Bártlová

Tel:

+420 602404571

Email:

asistentka@bartlgroup.cz

QARA s.r.o

Tel:

606 113 100

Adresa:

Šafaříkova 201/17, 120 00

Praha 2

Web:

www.qara.cz/

ID inzerátu ESO:	4387500
Inzerát aktualizován:	22.04.2026
Inzerát vydán:	27.02.2026
ID zakázky v RK:	0
Budova je z:	Cihla
Stav:	Dobry
Vlastnictví:	Osobní
Umíst ní:	2. podlaží
Obytná plocha:	41 m2
Užitná plocha:	41 m2
Podlahová plocha:	41 m2