

## K prodeji, Byt 2+1, 75 m<sup>2</sup>

íslo inzerátu (ID): 4399224 Datum vydání: 21.04.2026

Cena za nemovitost:

**2 874 000 K**

Lokalita:  
**Trutnov**

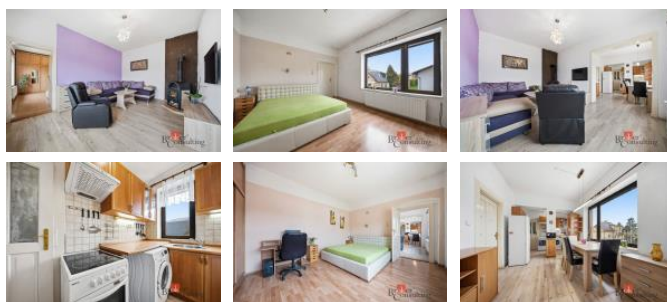
Hledáte vlastní bydlení nebo byt, který můžete hned pronajmout? Nabízíme k prodeji prostorný byt ve Dvoře Králové nad Labem, v Alešově ulici, o dispozici 2+1/2+kk s celkovou plochou 75 m<sup>2</sup> (včetně balkonu 9 m<sup>2</sup>), který prošel v průběhu let řadou rekonstrukcemi a nachází se v 1. patře.

Vytápění bytu zajišťuje přes ústřední topení elektrokotel a ohřev vody bojler. Je zde možno využívat garážové stání vedle domu a část pozemku pro relaxaci.

Ve Dvoře Králové nad Labem najdete veškerou občanskou vybavenost a velmi dobrou dopravní dostupnost k nájezdu na D11 (cca 10 minut autem) směrem Hradec Králové - Praha a také do horských středisek k zimním i letním sportům. Například do oblíbeného celoročního Areálu Mladé Buky (lyžařské sjezdovky, bobové tratě, bobová dráha, vodní svah, trampolíny, 3D Bludiště atd.) se dostanete autem cca do 30 minut. Ve Dvoře Králové nad Labem najdete také vyhlášenou místní ZOO a Safari Park, do cca 10 minut jste u Pěchrdy Les Království.

Financování hypoték Vám zajistíme. Více informací u realitního makléře Lukáše Erbana. Energetický štítek zatím není vypracován, proto uvádíme G. Neváhejte a domluvte si prohlídku.

ID inzerátu ESO:	4399224
Inzerát vydán:	21.04.2026
Budova je z:	Cihla
Stav:	Dobrý
Vlastnictví:	Osobní
Umístění:	2. podlaží
Obytná plocha:	75 m <sup>2</sup>
Balkón:	ANO
Užitná plocha:	75 m <sup>2</sup>



### KONTAKTNÍ ÚDAJE:

**Broker Consulting, a.s.**

Tel:

**+420 800 100 164**

Email:

**okrealitnisluzby@bcas.cz**

**Broker Consulting, a.s.**

Tel:

**800100164**

Adresa:

**Radlická 751/113E, 158 00**

**Praha - Stodolky**

Web:

**<https://realityspolu.cz>**

