

K prodeji, Byt 2+1, 68 m2

íslo inzerátu (ID): 4393625 Datum vydání: 01.04.2026

Cena za nemovitost:

4 500 000 K

Lokalita:

eské Bud jovice

Nabízím Vám exkluzivně k prodeji družstevní byt o dispozici 2+1, který se nachází ve velmi žádané lokalitě. Zde ný inžovně d m stojí přímo naproti obchodnímu centru IGY (kino, obchody, kavárny, restaurace), u zastávky MHD a zároveň v docházkové vzdálenosti do 5 minut od centra města. Velkou výhodou jsou také modré parkovací zóny v okolí.

Byt o celkové podlahové ploše 67 m² (včetně balkonu a sklepa) je situován ve 2. nadzemním podlaží zdeňého domu a prošel áste nou rekonstrukcí.

D m byl postupně revitalizován – má novou st echu i páte ní rozvody elektrické energie.

Z obývacího pokoje (17 m²), orientovaného na východ směrem k obchodnímu centru, je vstup na balkon o velikosti 3,87 m².

Kuchyně s jídelnou (15,6 m²) je orientována na západ směrem k výhledem do klidné zeleně vnitrobloku, stejně jako ložnice (17 m²). Koupelna a WC jsou přístupné z předsíně, která nabízí dostatek prostoru pro úložné řešení.

K bytu náleží sklepní kóje o velikosti 1,1 m². V domě je dále k dispozici sušárna a kóje s parkováním spojená s kolárnou.

Byt je po áste né rekonstrukci (nové rozvody elektro, plastová okna, nové dveře).

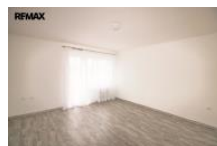
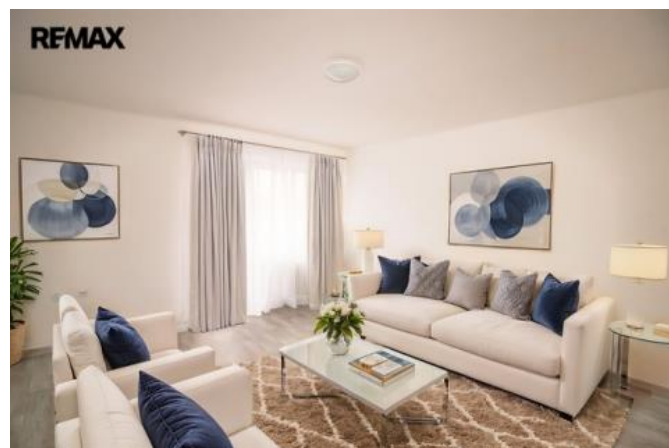
Anuita je plně splacena.

Fond oprav činí 2.350 Kč měsíčně.

Byt není možné převést do osobního vlastnictví.

Hlavními výhodami jsou především velkorysá plocha bytu a atraktivní lokalita s výbornou dostupností a kompletní obývací vybaveností.

V případě více zájemců bude upřednostněna vyšší nabídka. Prodávající si vyhrazuje právo vybrat kupujícího na základě jím zvolených kritérií.



KONTAKTNÍ ÚDAJE:



**Mgr. Hana Zanková,
MBA**

Tel:

+420721865568

Email:

hana.zankova@re-max.cz

RE/MAX Dynamic

Tel:

Adresa:

U ěrné v ěže 66/3, 370 01

eské Bud jovice

Web:

www.remaxbudejovice.cz

ID inzerátu ESO:	4393625
Inzerát vydán:	01.04.2026
ID zakázky v RK:	434917
Budova je z:	Cihla
Stav:	Velmi dobrý
Vlastnictví:	Družstevní
Umístění:	2. podlaží
Obytná plocha:	68 m ²
Lodžie:	4m ²
Užitná plocha:	63 m ²
Podlahová plocha:	68 m ²
Plocha sklepa:	1 m ²
Zastavěná plocha:	131 m ²