

## K prodeji, Byt 2+1, 61 m2

íslo inzerátu (ID): 4278641 Datum vydání: 11.11.2024

Cena za nemovitost:

**3 298 000 K**

#### Lokalita:

Exkluzivn Vám ke koupi nabízíme bytovou jednotku o velikosti 2+1 s možností užívání jako 3+kk v osobním vlastnictví. Byt o celkové ploše 61 m<sup>2</sup> je umístěn ve 3.patře udržovaného zděného bytového domu.

#### Dispozice bytu:

Bytová jednotka 2+1 disponuje vstupní chodbou, ze které se vchází do jednotlivých místností – samostatné kuchyně s jídelnou, obývacího pokoje se vstupem na balkon, ložnice, koupelny s vanou a samostatné toalety. K bytu náleží také praktický a prostorný sklep.

Vytápění a ohřev vody jsou řešeny vlastní kotelnou v domě.

Byt prošel v loňském a letošním roce úspěšnou rekonstrukcí, která zahrnovala nová plastová okna, nové podlahy a malby. Díky tomu je byt v dobrém stavu a připraven k okamžitému nastěhování, další možné úpravy jsou na uvážení nového majitele.

#### Vybavenost a okolí:

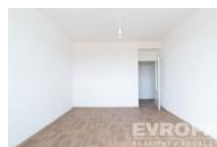
U domu je travnatý prostor s lavičkami, v blízkosti se nachází nákupní centrum a restaurace, v širším okolí se nachází vlakové i autobusové nádraží.

#### Proč koupit tento byt?

Místo Vrchlabí je příznivé místo pro život, jsou zde MŠ, ZŠ, ZUŠ, střední školy, sportoviště, aquapark i kvalitní restaurace. Jedná se o velmi zajímavou a žádanou lokalitu k trvalému bydlení.

V případě zájmu nás kontaktujte, rádi Vám byt ukážeme.

ID inzerátu ESO:	4278641
Inzerát vydán:	17.09.2024
Inzerát aktualizován:	11.11.2024
ID zakázky v RK:	1483211
Budova je z:	Smíšená
Stav:	Dobrý
Vlastnictví:	Osobní
Umístění:	4. podlaží
Počet bytů v domě:	13
Obytná plocha:	61 m <sup>2</sup>
Zařízení bytu:	Nezařízený
Bytové jádro:	Zděné
Parkování:	U domu (veřejné)
Sít:	Elektrická, Plyn
Plyn:	Zaveden
Voda:	Vodovod
Vytápění:	Ústřední plynové
Užitná plocha:	61 m <sup>2</sup>
Podlahová plocha:	61 m <sup>2</sup>



## KONTAKTNÍ ÚDAJE:



### Drahuše T. mínková

Tel:

**420731635461,**

Email:

**drahuse.trminkova@rkevropa.cz**



### EVROPA services

### Czech s.r.o.

Tel:

**734525525**

Adresa:

**Václavské náměstí 806/62,  
11000 Praha 1**

Web: