

K prodeji, Byt 2+1, 60 m2

íslo inzerátu (ID): 4314885 Datum vydání: 07.03.2025

Cena za nemovitost:

8 500 000 K

Lokalita:
Praha 6

Ve výhradním zastoupení nabízíme k prodeji útulný a z v tší ásti zrekonstruovaný byt o dispozici 2+1 s užitnou plochou 60 m2. Byt se nachází v 1. patře cihlového bytového domu v Praze 6 – Běchov, avšak vzhledem k umístění domu ve svahu jsou okna bytu na úrovni pozemí. Díky jižní orientaci oken je interiér světlý a působí velmi příjemně. K bytu náleží také sklepní kóje o výměře 5 m2 (započítáno do užitné plochy bytu).

Byt je prakticky řešený – z předstupu je vstup na samostatné WC a dále do kuchyně, která navazuje na obývací pokoj s jídelním koutkem. Z obývacího pokoje vede vstup do prostorné ložnice, ze které je přístupná koupelna. Další úložný prostor zajišťuje menší komora.

Stylová kuchyně je navržena v nadčasovém skandinávském a industriálním stylu. Světlé barevné provedení v kombinaci s dřevěnou pracovní deskou vytváří harmonický a útulný prostor. Kuchyně je vybavena vestavnými spotřebiči a nabízí dostatek úložného i pracovního prostoru.

V ložnici a chodbě se nacházejí praktické vestavné skříně, které poskytují dostatek místa pro uložení věcí a zároveň elegantně doplňují interiér. V celém bytě jsou plastová okna a dřevěná plovoucí podlaha. Vytápění je řešeno moderními elektrickými akumulacími kamny.

Finanční stabilitu SVJ zajišťuje příjem z pronájmu společných nebytových prostor. Příjemným bonusem je vyplácení části tohoto příjmu jednotlivým vlastníkům.

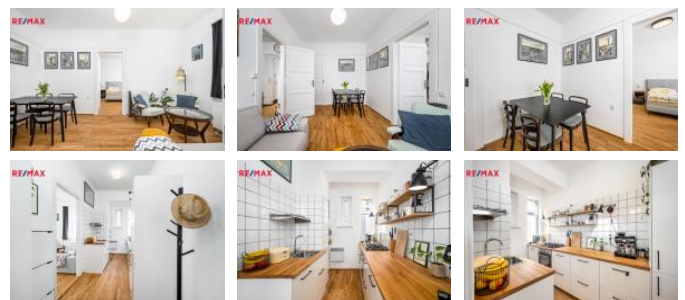
Vítejte na Běchovské čtvrti s jedinečnou atmosférou, kde se snoubí klid rezidenčního bydlení s výhodami velkoměstské inžovny i rodinné domy obklopené zelení, útulné krámkové a přátelská atmosféra dodávají tomuto místu neodolatelné kouzlo.

Dominantou čtvrti je majestátní Běchovský klášter se svými rozlehlými pozemky, které umocňují historický ráz lokality. Veškerá občanská vybavenost je v docházkové vzdálenosti – školy, školky, lékárny, sportovní areály, kino Dlabov i nákupní možnosti. Výborná dopravní dostupnost umožňuje pohodlné spojení do centra – tramvajová a autobusová zastávka jsou jen pár minut chůze a na metro se dostanete do 10 minut.

Pro milovníky přírody jsou v blízkosti parky Královka a Ladronka, ideální pro procházky, relaxaci i sportovní aktivity. Běchov nabízí ideální spojení komfortního městského života s klidným prostředí plným zeleně.

Pro více informací a domluvení prohlídky kontaktujte realitní makléřku Bc. Michaelu Šichovou.

Rádi Vám pomůžeme i se zajištěním financování.



KONTAKTNÍ ÚDAJE:



Bc. Michaela Šichová

Tel:

+420777162509

Email:

michaela.sichova@re-max.cz

RE/MAX Profil

Tel:

388 320 670

Adresa:

Vodňanská 36, 383 01

Prachatice

Web:

www.re-max.cz/profil

ID inzerátu ESO:	4314885
Inzerát aktualizován:	07.03.2025
Inzerát vydán:	28.02.2025
ID zakázky v RK:	408156

Budova je z:	Cihla
Stav:	Po rekonstrukci
Vlastnictví:	Osobní
Umístění:	2. podlaží
Obytná plocha:	60 m2
Užitná plocha:	60 m2
Podlahová plocha:	60 m2
Zastavěná plocha:	657 m2