

K prodeji, Byt 2+1, 56 m2

íslo inzerátu (ID): 4409061 Datum vydání: 12.06.2026

Cena za nemovitost:

7 000 000 K

Lokalita:

Praha 10

Práv ten pocit d lá z tohoto bytu n co víc než jen další adresu na Praze 10.

V Michelangelov ulici ve Strašnicích nabízím k prodeji sv tlý byt 2+1 o velikosti 56,6 m² (podle Prohlášení vlastníka) s balkonem a krásným výhledem do vzrostlé zelen . P estože jste jen pár minut od metra Skalka, obchod , škol i zdravotní pé e, p i pohledu z obývacího pokoje máte pocit, jako byste byli mnohem dál od m stského ruchu.

Interiér a dispozice

Byt se nachází ve 2. nadzemním podlaží udržovaného domu a je ur en ke kompletní rekonstrukci. Je vyklizený, istý, erstv vymalovaný a p ipravený ihned k p edání. Novému majiteli tak nabízí možnost vytvo it si bydlení p esn podle vlastních p edstav, bez kompromis a bez placení za úpravy, které by stejn jednou m nil.

Dispozice 2+1 nabízí prostorný obývací pokoj o velikosti 20,3 m² se vstupem na balkon, ložnici, kuchy s jídelním koutem, koupelnu se sprchovým koutem, samostatné WC, p edsí , a sklepní kóji. Ranní slunce dopadá do kuchyn a ložnice orientovaných na východ. Odpoledne a ve er si m žete užívat západní slunce v obývacím pokoji a na balkon s výhledem do korun strom . Podlahu v kuchyni, v koupeln a na wc pokrývá dlažba, v ostatních místnostech je nov položený koberec - pod ním se v obytných místnostech nacházejí p vodní parkety, které mohou po renovaci znovu ukázat sv j charakter. Elek ina je p vodní.

D m a okolí

D m prošel pr b žnými úpravami. Byla vym n na plastová okna, vytáp ní zajiš uje centrální plynová kotelna a na st eše jsou instalovány solární panely pro oh ev vody.

Velkou výhodou je lokalita. Metro Skalka (jen 450 m), autobusová zastávka Michelangelova, vlaková stanice Praha-Zahradní M sto, Tesco Skalka, Albert, Poliklinika Skalka, školy, školky, sportovní areál Gutovka i Malešický park jsou v pohodlné docházkové vzdálenosti.

Tento byt je ideální jako startovací bydlení pro mladý pár nebo rodinu, která hledá dostupné bydlení v Praze a chce si ho p izp sobit svému životnímu stylu. Zárove m že být zajímavou investicí díky dispozici, dopravní dostupnosti a dlouhodob vysoké poptávce po nájemním bydlení v této ásti Prahy.

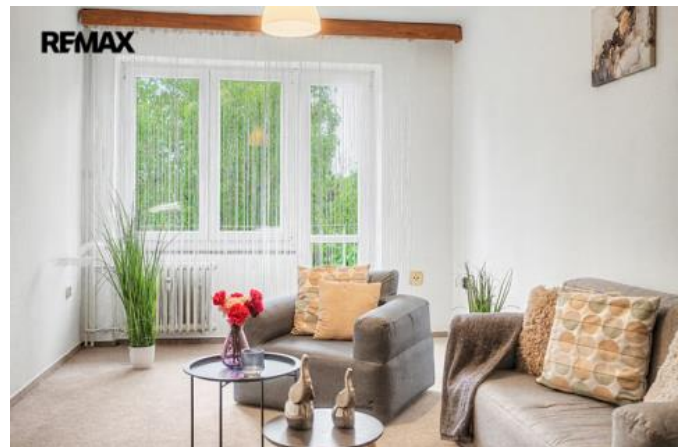
Náklady

SVJ celkem: 5.802 K / m síc (1 osoba), z toho fond oprav: 1.698 K

Elekt ina: 700 K / m síc, plyn 990 K / tvrtletí

Byt je možné financovat hypote ním úv rem, s jeho vy ízením vám ráda pomohu.

V p ípad zájmu o více informací nebo prohlídku m neváhejte kontaktovat. Prohlídky prob hnou 22.6 a 23.6.2026.



KONTAKTNÍ ÚDAJE:



Šárka Sabová, DiS.

Tel:

+420605054082

Email:

sabova.team@re-max.cz

RE/MAX Alfa

Tel:

731 618 416

Adresa:

Spálená 97/29, 110 00

Praha 1

Web:

www.remamaxalfa.cz

Prodávající si vyhrazuje právo vybrat kupujícího na základě jím zvolených kritérií.

ID inzerátu ESO:	4409061
Inzerát vydán:	12.06.2026
ID zakázky v RK:	441828
Budova je z:	Smíšená
Stav:	Velmi dobrý
Vlastnictví:	Osobní
Umístění:	2. podlaží
Obytná plocha:	56 m ²
Balkón:	1m ²
Užitná plocha:	56 m ²
Podlahová plocha:	56 m ²
Plocha sklepa:	2 m ²