

## K prodeji, Byt 2+1, 56 m2

íslo inzerátu (ID): 4392492 Datum vydání: 13.04.2026

Cena za nemovitost:

**6 500 000 K**

Lokalita:

## Praha 10

Exkluzivně nabízíme na prodej velmi pěkný, slunný byt 2+1 o celkové ploše 55,8 m<sup>2</sup> v 5. patře s lodžie a sklepem, Praha 10 - Strašnice, ulice U Krbu.

Byt se nachází ve 4. patře kompletně zrekonstruovaného panelového domu bez výtahu – nová střešní fasáda se zateplením a plastovými okny, stoupačky, chodby i nové sklepy. Dům je lokalizován uprostřed vilové čtvrti.

Samotný byt je orientovaný na slunný jihovýchod s krásným výhledem na Prahu (obývací pokoj s lodží) a na severozápad (kuchyně a ložnice). Je zde prostorný prosvětlený obývací pokoj 18,8 m<sup>2</sup>, ložnice 14 m<sup>2</sup> a kuchyně 9,9 m<sup>2</sup> včetně kuchyňské linky, plynového sporáku s elektrickou troubou a lednice s mrazákem, v koupelně je vana a pračka, v přední prostor pro vestavné skříně a samostatné WC.

Byt je v udržovaném stavu, primárně určený k rekonstrukci, ale případně je možné ihned bydlet nebo pronajmout. Podlahy v pokojích jsou repasované parkety, v chodbě plovoucí podlaha, v kuchyni a koupelně dlažba, Topení a ohřev teplé vody je ústřední dálkové.

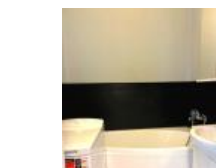
Jde o velmi klidnou a příjemnou lokalitu plnou zeleně, velkou devizou bytu je Malešický park v bezprostřední blízkosti, který je nově revitalizovaný z evropských fondů – možnost relaxace i sportovního využití.

Bezproblémové parkování před domem - modrá zóna.

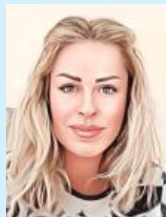
Strašnice i Malešice jsou oblastí s veškerou občanskou vybaveností, je zde i výborná dopravní dostupnost do centra - do 5 minut ze busu, pěší spojení (1 min) na Metro A - Želivského, případně tramvajová zastávka Vinice a v budoucnu v tuto chvíli budovaná tramvajová trať v ulici Poernická.

Jedná se o družstevní vlastnictví, anuita je již splacena, převod do OV zatím není možný.

ID inzerátu ESO:	4392492
Inzerát aktualizován:	13.04.2026
Inzerát vydán:	24.03.2026
ID zakázky v RK:	22269
Budova je z:	Panel
Stav:	Po rekonstrukci
Vlastnictví:	Družstevní
Umístění:	5. podlaží
Obytná plocha:	56 m <sup>2</sup>
Lodžie:	3 m <sup>2</sup>
Užitná plocha:	52 m <sup>2</sup>
Podlahová plocha:	56 m <sup>2</sup>
Plocha sklepa:	2 m <sup>2</sup>



## KONTAKTNÍ ÚDAJE:



### Soňa Kutnohorská

Tel:

**735 079 999**

Email:

**sona.kutnohorska@kuzopartners.cz**

### KUZO Partners s.r.o.

Tel:

**+420326737297**

Adresa:

**Blahoslavova 186, 293 01**

**Mladá Boleslav**

Web:

**www.kuzopartners.cz**