

K prodeji, Byt 2+1, 56 m2

íslo inzerátu (ID): 4283171 Datum vydání: 13.11.2024

Cena za nemovitost:

3 260 000 K

Lokalita:

Trutnov

!REZERVACE!

Prostorný slunný byt s božským výhledem s možností okamžitého nastoupení?

Čeká na vás!

V oblíbené klidné lokalitě ve Dvoře Králové nad Labem, v ulici Karolíny Světlé, ve skvěle udržovaném revitalizovaném domě s novou zateplenou fasádou, se ve čtvrtém patře nachází tento byt o dispozici 2+1 s celkovou užitnou plochou 64,28 m². Do centra to máte 10 minut pěší chůzí a v městském parku jste za 5 minut. Do nejbližšího obchodu s potravinami můžete chodit skoro v kapsech.

K bytu náleží balkon s výhledem na panorama města a velký prostorný sklep s výměrou 5,18 m².

V rámci rekonstrukce bytu probíhala v roce 2019, na jaře tohoto roku se instalovaly v celém domě nové stупаčky. V současné chvíli probíhá revitalizace celé lokality, přibude spousta nových parkovacích míst a chodníky.

Byt se nachází ve čtvrtém patře budovy bez výtahu, berte tuto informaci, prosím, v potaz.

Co Vám určitě udělá radost, jsou velmi příjemné měsíční provozní náklady:

- měsíční příspěvek (fond oprav, studená voda, úklid, elektřina společných prostor a správní poplatek SVJ): 1 900,- Kč
- plyn: 1 340,- Kč (topení a ohřev vody)
- elektřina: 620,- Kč (spotřebiče, světlo)

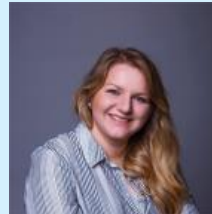
Byt je již nyní vyklizený a když budeme rychlí, můžete zde již letos trávit své první Vánoce.

S nejlepší nabídkou hypotéky Vám pomůže moje kolegyně, finanční specialista společnosti Swiss Life Select, paní Klára Jirásková.

A já se na Vás budu těšit na prohlídkách, Vaše certifikovaná realitní makléřka, Kateřina Kuhnová



KONTAKTNÍ ÚDAJE:



Kateřina Kuhnová

Tel:

+420 800775577

Email:

**info-
reality@swisslifeselect.cz**

Swiss Life Select

Reality s.r.o.

Tel:

800 55 77 55

Adresa:

Poběžní 620/3, 18600

Praha 8

Web:

<https://www.swisslife-reality.cz/>



ID inzerátu ESO:	4283171
Inzerát aktualizován:	13.11.2024
Inzerát vydán:	08.10.2024
ID zakázky v RK:	0
Budova je z:	Cihla
Stav:	Dobrý
Vlastnictví:	Osobní
Umístění:	4. podlaží
Obytná plocha:	56 m ²
Balkón:	3m ²

Užitná plocha: 56 m²

Podlahová plocha: 56 m²

Plocha sklepa: 5 m²