

K prodeji, Byt 1+kk, 46 m²

íslo inzerátu (ID): 4292693 Datum vydání: 20.11.2024

Cena za nemovitost:

2 590 000 K

Lokalita:

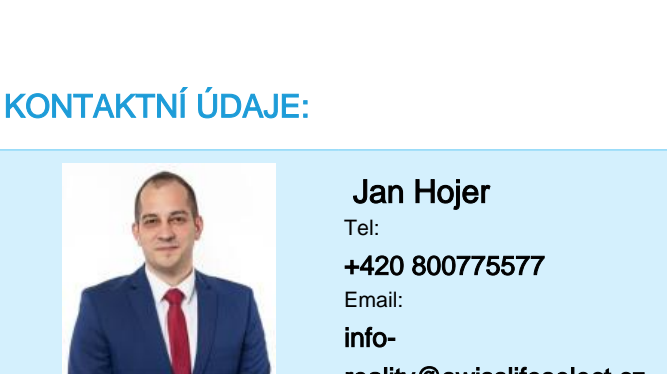
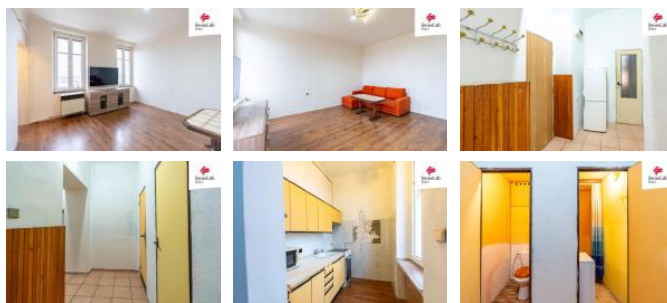
Plzeň - msto

Nabídka prodeje prostorného bytu 1+kk v ulici Lobežská v Plzni na Slovanech. Byt po ed rekonstrukci o celkové užité ploše 46,3 m² se nachází ve tvrtém nadzemním podlaží bytového domu bez výtahu. Sou ástí bytu je kuchy ská linka se sklokeramickým sporákem. Užité plocha bytu íní 37,6 m² a k bytu náleží sklepní kóje o ploše 8,7 m². Je také možné využívat spole ný balkon na pat e. Samotný bytový d m je zateplený v . strop posledního patra a má plastová okna. Vytáp ní bytu zajiš ují plynová topidla a oh ev vody zajiš uje elektrický kotel.

D m se nachází v ásti s vynikající dopravní dostupností a veškerou ob anskou vybaveností. V okolí se nachází nap . prodejna Albert, obchody, restaurace, kavárny, gymnázium a základní škola. Pro sportovní vyžití je ideální nedaleký sportovní areál Lokomotiva a plavecký bazén Slovany. Spojení MHD zajiš uje trolejbusová linka . 12 se zástavkou poblíž domu a v okolí je také tramvajová linka . 2 a vlakové nádraží.

Byt je vhodný také jako investi ní p íležitost. Nemovitost lze financovat hypote ní m úv rem, který pro Vás rádi vy ídíme. Díky našemu klientskému servisu vám pom žeme vy ídit veškeré náležitosti. V p ípad více zájemc o nemovitost, si majitel vyhrazuje právo prodat nemovitost zájemci s nejvyšší nabídkou. Pro více informací kontaktujte maklé e.

ID inzerátu ESO:	4292693
Inzerát aktualizován:	20.11.2024
Inzerát vydán:	15.11.2024
ID zakázky v RK:	0
Budova je z:	Cihla
Stav:	P ed rekonstrukcí
Vlastnictví:	Osobní
Umíst ní:	4. podlaží
Obytná plocha:	46 m ²
Užitná plocha:	37 m ²
Podlahová plocha:	46 m ²
Plocha sklepa:	8 m ²



KONTAKTNÍ ÚDAJE:

**Jan Hojer**

Tel:

+420 800775577

Email:

info-**reality@swisslifeselect.cz****Swiss Life Select****Reality s.r.o.**

Tel:

800 55 77 55

Adresa:

Pob ežní 620/3, 18600**Praha 8**

Web:

<https://www.swisslife-reality.cz/>