

K prodeji, Byt 1+1, 36 m2

íslo inzerátu (ID): 4408579 Datum vydání: 18.06.2026

Cena za nemovitost:

2 150 000 K

Lokalita:

eská Lípa

Nabízíme k prodeji byt o dispozici 1+1 a podlahové ploše 36 m², který se nachází ve 4. nadzemním podlaží udržovaného panelového domu s výtahem v ulici Boženy Němcové v Novém Boru.

Dispozici bytu tvoří kuchyně s jídelním koutem, obytný pokoj, koupelna, samostatné WC a předsíň. Byt je v průměrném stavu až k rekonstrukci dle představ a požadavků nového majitele.

Parkování je možné na veřejných parkovacích místech v okolí domu.

Výměry místností

Pokoj: 16 m²

Kuchyně : 13,6 m²

Koupelna: 2,5 m²

WC: 0,9 m²

Předsíň : 3 m²

Bytové jádro není zděné (pravděpodobně umakartové), stejně jako přímka mezi chodbou a kuchyní, což v případě rekonstrukce nabízí více možností úprav dispozice a efektivního využití prostoru.

Lokalita

Byt se nachází ve vyhledávané a klidné části města Nový Bor s dobrou dostupností centra, které je vzdálené jen několik minut.

Lokalita je oblíbená zejména díky dostatku zeleně, příjemnému prostředí a kompletní občanské vybavenosti. V blízkosti se nachází ZŠ U Lesa, MŠ Beruška, obchody, restaurace, lékařské služby, pošta i další služby každodenní potřeby.

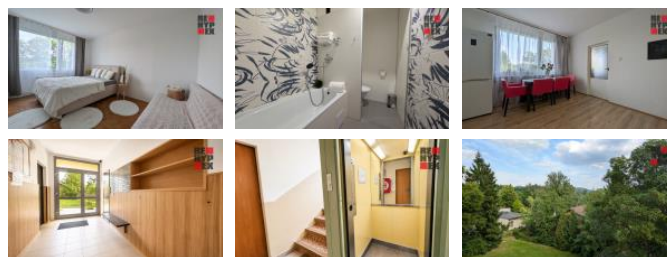
Nový Bor je známý svou dlouholetou skládkovou tradicí, příjemnou atmosférou a výbornou polohou na rozhraní Lužických hor a českého středohoří. Okolí nabízí široké možnosti pro turistiku, cyklistiku i relaxaci v přírodě.

Dom je zateplený a společné prostory jsou pravidelně udržované a čistě.

Pomoc se zajištěním financování koupě nemovitosti je samozřejmostí.

Pozn. Uvedené metráže místností, stejně tak i předpisy jsou pouze orientační.

Pro více informací nebo sjednání prohlídky mě neváhejte kontaktovat.



KONTAKTNÍ ÚDAJE:



Ing. Jana Drozdová

Tel:

776885785

Email:

drozdova@rehypex.cz

REHYPEX s.r.o.

Tel:

Adresa:

Veleslavínova 208/9, 460

05 Liberec

Web:

www.rehypex.cz/

ID inzerátu ESO:	4408579
Inzerát aktualizován:	18.06.2026
Inzerát vydán:	10.06.2026
ID zakázky v RK:	2084

Budova je z:	Panel
Stav:	Velmi dobrý
Vlastnictví:	Družstevní
Umístění:	4. podlaží
Obytná plocha:	36 m2
Užitná plocha:	36 m2
Podlahová plocha:	36 m2