

## K prodeji, D m

íslo inzerátu (ID): 4312374 Datum vydání: 18.02.2025

Cena za nemovitost:

**3 880 000 K**

Lokalita:  
**Semily**

Nabízím k prodeji chalupu s íslem popisným na klidném míst nad Jabloncem nad Jizerou, obklopený nádhernou p írodou - horami, lesy a loukami. D m byl dosud využíván jako víkendová chata, ale je možné ho obývat celoro n .

D m je koncipován jako 2+kk o celkové ploše 39 m2. K dispozici je také zast ešená terasa a sklad na ná adí o vým e 3 m2.

Celková plocha pozemku je v etn zastav n é plochy 2086 m2, z toho 742 m2 tvo í rovinatá ást se stavbou. Zbýlých 1344 m2 je louka ve svahu s menším lesem.

Ideální poloha osloví snad každého milovníka p írody a klidu.

V lét je oblast rájem pro turisty a cykloturisty s mnoha trasami a atrakcemi pro dosp lé i d tí.

Zima nabízí skiareály Kamenec, Šachty, Paseky a Lysou Horu, b žecké trasy a snowpark pro zimní sporty.

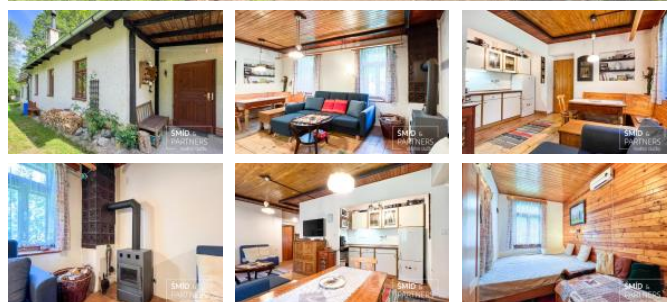
Pokud toužíte po odpo inku, m žete si vychutnat erstvý vzduch a krásné výhledy z kryté terasy p ígrilování.

Interiér prošel rekonstrukcí: elekt ina v m di, voda a odpady v plastu, d ev ná okna špaletová s trojskly, bezpe nostní d ev né dve e.

Nemovitost je napojena na studnu a jímku a lze ji využít jako investi ní p íležitost, d m k trvalému bydlení, nebo jako chalupu k rekreaci.

Jablonec nad Jizerou má 1.600 obyvatel a kompletní ob anskou vybavenost: vlak, autobus, školu, školku, obchody, restaurace, cukrárnu, poštu, kulturní d m, zdravotní st edisko, skiareál, koupališt , sportovišt a další.

P edm tem prodeje není roubená chalupa, ale pouze vyzna ená ást objektu.



## KONTAKTNÍ ÚDAJE:



**Aleš Huml**

Tel:

**+420 733593410**

Email:

**ahuml@smidpartners.cz**

**ŠMÍD & PARTNERS**

**S.r.o**

Tel:

Adresa:

**Na Louži 871, 28002 Kolín**

Web:

**www.smidpartners.cz**

ID inzerátu ESO:	4312374
Inzerát vydán:	18.02.2025
ID zakázky v RK:	0
Budova je z:	Cihla
Stav:	Dobrý
Plocha pozemku:	2086 m2
Terasa:	ANO
Užitná plocha:	39 m2
Podlahová plocha:	43 m2
Plocha zahrady:	2030 m2
Zastav ná plocha:	56 m2