

K prodeji, D m

Cena za nemovitost:

2 999 000 K

číslo inzerátu (ID): 4302156 Datum vydání: 17.01.2025

 Lokalita:
Trutnov

Nabízíme k prodeji rodinný d m / chalupu 4+kk, podlahová plocha cca. 200 m², v obci Chvale , 10 km od Trutnova.

Jde o d m na pozemku s celkovou vým rou je 1284 m².

V p ízemí jsou dva pokoje, kuchyn , dílna a koupelna.

V pat e je pak prostorná p da, ideální na p ípadnou vestavbu dalších pokoj . Pod vrchní ástí st echy je pak v t etím pat e domu ještě prostor pro pokoj s kulatými okny ve štítu. D m je áste n podsklepen. Zastav ná plocha je 120 m², v etn p dy má d m celkovou podlahovou plochu cca. 250 m².

P ímo k domu vede obecní cesta, která je obcí udržována a v zim pravideln prohrnována od sn hu. Do domu je dovedena elekt ina a obecní vodovod (25 K /m³). Odpad je do septiku.

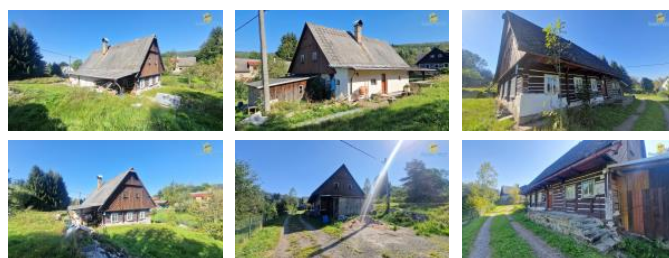
Topení je na d evo/uhlí. Teplou vodu zajiš uje elektrický bojler 120 litr . Elekt ina je v m di d laná v roce 2014. Podlahy jsou d ev né, st ny d evo / kámen.

Okamžit obytné jsou dva pokoje plus kuchyn a koupelna. Dále je d m je ve fázi k dolad ní dle p edstav kupujícího a nabízí potenciál k dotvo ení do p kného dobového stylu roubenky.

V obci je škola, školka, obchod, pošta, doktor, 2 hospody, koupališt , zastávka vlaku i autobusu. Další vybavenost je pak v Trutnov .

Celkov jde o d m v dobré lokalit pro rekreaci, 10 km odsud jsou Adršpašské skály, dále pak dobrá dostupnost do Krkonoš k Peci pod Sn žkou. V širším okolí je také n kolik lyža ských areál . D m je k dispozici ihned k nast hování. Vážní zájemci volejte kdykoli.

ID inzerátu ESO:	4302156
Inzerát aktualizován:	17.01.2025
Inzerát vydán:	04.01.2025
ID zakázky v RK:	5212
Budova je z:	D evostavba
Stav:	Dobrý
Plocha pozemku:	1284 m ²
Terasa:	20m ²
Užitná plocha:	250 m ²
Podlahová plocha:	250 m ²
Plocha sklepa:	6 m ²
Zastav ná plocha:	120 m ²



KONTAKTNÍ ÚDAJE:



Ing. arch. Jan Š astna
M.Sc.

Tel:
602222282

Email:
honza@realitynebe.cz

Reality NEBE

Tel:

Adresa:
Choceradská 3216/42,
14100 Praha 4

Web:
www.realitynebe.cz