

## K prodeji, D m

íslo inzerátu (ID): 4274779 Datum vydání: 11.11.2024

Cena za nemovitost:

**920 000 K**

Lokalita:  
**Písek**

V zastoupení majitele nabízíme k samostatnému prodeji dvě zahrady s možností výstavby objektu pro rodinnou rekreaci v zahrádkářské osadě zvané U Honzíků.

Osada se nachází v klidné okrajové části města Písek na okraji Píseckých hor, dojezd autem do centra města je 3 km, tedy cca 6 minut.

Milovníky přírody jistě potěší okolní krásné lesy a rybníky vhodné i ke koupání.

Jedná se o dvě samostatné zahrady o výměrách 410 m<sup>2</sup> a 406 m<sup>2</sup>, které spolu sousedí a v současné době jsou majiteli užívány společně jako jeden celek.

Obě zahrady se nabízejí jak samostatně, tak je možné je odkoupit společně.

V současné době stojí na zahradě o výměře 410 m<sup>2</sup> dřevěná pergola s posezením a venkovním grilem, do které je přivedena elektřina, tudíž je možné uvařit si kávu, pustit rádio či si jen večer posvítit.

Na druhé zahradě o výměře 406 m<sup>2</sup> stojí uzamykatelný zahradní domek pro uskladnění zahradního nářadí, truhlíků apod. a skleníků.

Co je třeba podstatně zmínit, je regulativ týkající se podmínek pozemků, dle územního plánu města Písek.

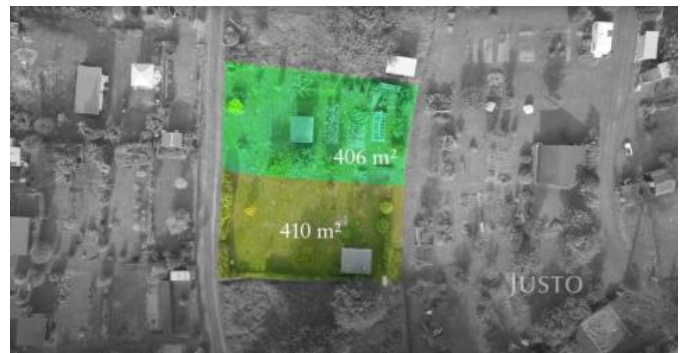
Oba pozemky lze zastavit stavbou pro rodinnou rekreaci, konkrétně jsou povoleny například chaty, rekreační a zahradní domky a další stavby a zařízení, které souvisejí s rodinnou rekreací za podmínky, že výměra zastavěných ploch (do které se započítávají zpevněné terasy zastřešené i nezastřešené) nepřesáhne 13 % z celkové výměry příslušného pozemku, zároveň však maximálně 60 m<sup>2</sup>, v případě pozemků o rozloze větší než 500 m<sup>2</sup> je tato maximální výměra stanovena na 100 m<sup>2</sup>.

Výška objektu nesmí překročit 1,0 NP s výškou okapové hrany max. 3,0 m od příslušného terénu a výškou hřebene max. 6,0 m, jedním podzemním podlažím do hloubky max. 3,0 m.

Z výše uvedeného regulativu tedy vyplývá, že na obou pozemcích lze postavit rekreační objekt o výměře zastavěných ploch do 53 m<sup>2</sup>.

Na obou zahradách je přítomná elektřina s podružným měřením a přítomná rybníková voda, která je určena především pro zálivku zahrady. Dle vyjádření městského úřadu, lze na pozemcích zřídit vlastní studniční vrt, což je jistě důležité zmínit v případě výstavby rekreačního objektu.

Zahrady jsou současnými majiteli velice pečlivě udržovány, jsou zde ovocné stromy, keře, květiny i záhony pro pěstování bio zeleniny.



## KONTAKTNÍ ÚDAJE:

**Kateřina Dlabáčová**

Tel:

**603 226 327**

Email:

**dlabacova@justo.cz**

**JUSTO Česká**

**republika s.r.o.**

Tel:

Adresa:

**Kodáňská 1441/46, 10100**

**Praha 10**

Web:

**www.justo.cz/**

Asfaltová komunikace k osadě je ve vlastnictví města, v osadě je přístup k jednotlivým zahradám v podílovém vlastnictví, osada je oplocena, uzavřena vjezdovou bránou, s osadou sousedí oblíbený penzion U Malých a krásná okolní příroda.

Pro více informací a sjednání prohlídky neváhejte kontaktovat realitního makléře, a to ve všední dny kdykoli od 8:30h do 17:00h.

ID inzerátu ESO:	4274779
Inzerát aktualizován:	11.11.2024
Inzerát vydán:	04.09.2024
ID zakázky v RK:	J10344
Budova je z:	Děve stavba
Stav:	Dobrý
Vlastnictví:	Osobní
Umístění:	1. podlaží
Plocha pozemku:	410 m <sup>2</sup>
Užitná plocha:	53 m <sup>2</sup>
Podlahová plocha:	53 m <sup>2</sup>
Plocha zahrady:	410 m <sup>2</sup>