

K prodeji, D m

íslo inzerátu (ID): 4274224 Datum vydání: 19.11.2024

Cena za nemovitost:

8 990 000 K

Lokalita:

Praha-východ

Moderní Rodinný Dům ve Svojeticích – Ideální pro Mladé Rodiny

Objevte kouzlo staré obce Svojetice, obklopené lesy, jen 25 km jihovýchodně od Prahy a 7 km od říčan. Tato lokalita je perfektní pro ty, kteří chtějí být v blízkosti hlavního města, ale zároveň si užívat klidného venkovského života.

Nabízíme:

- Novostavbu (2022) s dispozicí 4 KK a užitnou plochou 114 m²
- Zahrádka: 95 m²
- Parkování: 2 místa před domem
- Energetická třída A: Pasivní dům s fotovoltaickou elektrárnou (2,46 kWp)
- jedná se o prostou jednotku!

Vybavení:

- Podlahové topení v obou podlažích
- Kvalitní dveře a obložky
- Plně vybavená kuchyň včetně spotřebičů
- Dostatek úložného prostoru na půdě a pod schody

Občanská vybavenost:

- 2 prodejny potravin, cukrárna, masna a další obchody
- Vysoce hodnocená mateřská škola
- Sportovní vyžití: fotbalové a volejbalové hřiště, tenisové kurty, bowling, nové dětské hřiště
- 2 raně školní děti

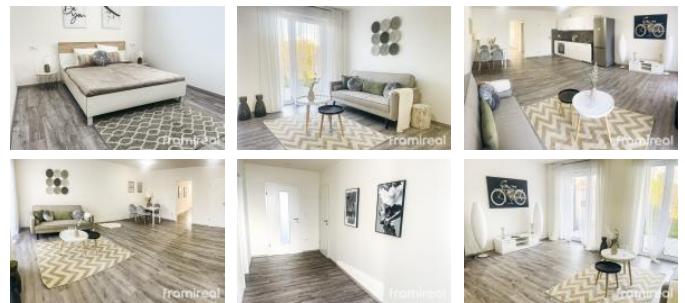
Dopravní spojení:

- Rychlé spojení do Prahy autem i ve veřejnou dopravou

Dům se nabízí nezájemně, aktuálně je obsazen kvalitním nájemníkem se smlouvou na dobu určitou.

GARANČE vrácení rezervace a poplatku (4%+DPH nad rámec Kupní ceny) v případě, že Vám nebude poskytnut HÚ k financování koupě!

ID inzerátu ESO:	4274224
Inzerát vydán:	02.09.2024
Inzerát aktualizován:	19.11.2024
Budova je z:	Cihla
Stav:	Velmi dobrý
Plocha pozemku:	184 m ²
Terasa:	ANO
Užitná plocha:	114 m ²
Plocha zahrady:	94 m ²
Zastavěná plocha:	61 m ²



KONTAKTNÍ ÚDAJE:



Ing. Mike Jiskra

Tel:

+420 725 888 897

Email:

framireal@framireal.cz

Frami Real

Tel:

Adresa:

Husova 8, 60200 Brno

Web:

www.framireal.cz