

K prodeji, D m

íslo inzerátu (ID): 4270070 Datum vydání: 30.09.2024

Cena za nemovitost:

45 000 000 K

Lokalita:
Svitavy

Prohlížíte si komfortní venkovskou rezidenci, p vodní vodní mlýn s uceleným pozemkem, s jízdárnou s ko mi v Sádku u Poli ky. Nevšední usedlost, se kterou je lehké hned splynout. Místo mlýnského kola tu klape pohoda a ob as kopyta koní p i návratu z projíž ky do blízké jízdárny, která se rovn ž prodává.

Lidmil v mlýn je modernímu bydlení a smysluplnému podnikání p izp sobená stavba, která má svého ducha. Nachází se poblíž zemské hranice ech a Moravy a je usazen ve zvlín é krajin po ínající Vyso iny, plné roubenek a p írodních i kulturních památek.

V komplexu budov bývalého mlýna na vás čeká 1640 m2 celkové užité plochy, rozd lené na ást hotelovou a ást pro rodinné bydlení. Sou ástí nabídky jsou pozemky 49 tisíc m2 v etn zastav né plochy, neju tší ástí jsou pastviny, zahrady a les.

Po provedené n kolikaleté zásadní, avšak citlivé rekonstrukci hotelové ástí mlýna vzniklo p tr zn velkých apartmán (pro páry i pro celé rodiny). Hosty je možné ubytovat i v dalších pokojích se společnou koupelnou.

K restauraci vybavené rustikálním nábytkem náleží moderní za ízená kuchyn s možností p ípravy jídel až pro 100 host . Hotelový komplex dopl uje sauna a velká společenská místnost s holandským nábytkem a kule níkem.

V ástí s hotelovými pokoji je starší t ípokojový byt využívaný pro personál. Pro hotelové služby je v p ízemí veškeré potřebné zázemí (sklady, dílny, prádelna a sušárna prádla).

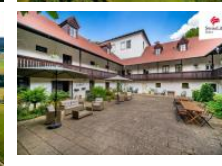
Krom ubytování hosté s nadšením objevují i možnost kempování ve stanech i karavanech na pilehlé louce u Bílého potoka. Majitelé pronajímají zázemí pro rodinné i podnikové oslavy, v etn velké kuchyn s posezením a barem. Sou ástí je sociální zázemí s umývárny v pr jezdu a tedy p ístupem ze zahrady i ze dvora.

Nádvo í i zahrady jsou p íležitostí pro po ádání svateb, a ty se tu také konají. Velká, tém zámecká zahrada je udržovaná s citem a laskavostí.

Jižní k ídlo budovy slouží pro rodinné bydlení. Dva velké sv tle byty (99 m2 a 81 m2) se samostatnými vchody z pavla e v 1. pat e užívají majitelé pro své bydlení. Vybudovali si zde i kancelá (15 m2) a ateliér (50 m2) pro kreativní tvo ení, který je p ístupný po to ítých schodech do p ízemí. Odtud se otevírá vstup do zahradního zákoutí s dostatkem soukromí. Ateliér má další možnosti využití.

Veškeré místnosti jsou vytáp ny úst edním topením p ípojeným na plyn, možno vytáp t i kotlem na d evo. V ástí rodinný d m je podlahové topení. Voda je napojena na obecní vodovod. Usedlost má vlastní OV a parkovišt .

Majitelé se krom hotelových služeb a kempování v nují také



KONTAKTNÍ ÚDAJE:



**Mgr. Zdenka
Hanyšová Celá**

Tel:

+420 800775577

Email:

**info-
reality@swisslifeselect.cz**

**Swiss Life Select
Reality**

Tel:

800 55 77 55

Adresa:

**Pob ežní 620/3, 18600
Praha 8**

Web:

**[https://www.swisslife-
reality.cz/](https://www.swisslife-reality.cz/)**



jezdeckví a chovu koní. Nový majitel získá jedine ný areál.

Ráda vás provedu.

ID inzerátu ESO:	4270070
Inzerát aktualizován:	30.09.2024
Inzerát vydán:	15.08.2024
ID zakázky v RK:	0
Budova je z:	Smíšená
Stav:	Po rekonstrukci
Plocha pozemku:	49200 m2
Terasa:	50m2
Užitná plocha:	49500 m2
Podlahová plocha:	1640 m2
Zastav ná plocha:	1383 m2