

## K prodeji, D m

Cena za nemovitost:

**0 K**

číslo inzerátu (ID): 3993550 Datum vydání: 30.09.2024

### Lokalita: eský Krumlov

eský Krumlov je město kulturního dědictví, umění a kultury, město mnoha zážitků, město kongresové a iniciativní turistiky, město s krásnou přírodou. Je vzdálené 22 Km od eských Budovic a je to turistické a kulturní město Jižních Čech.

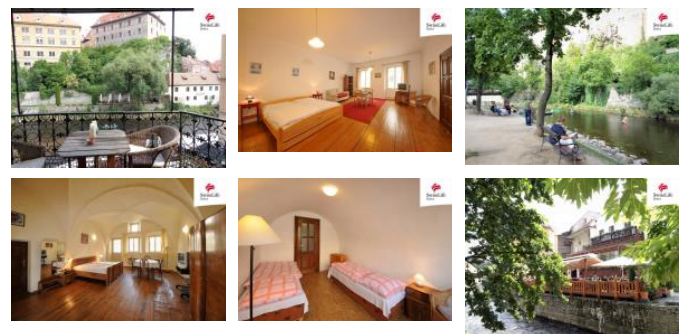
V samotném Vnitřním Městě vám nabízíme rozlehlý historický objekt, který je situovaný pod krumlovským hradem s krásnými výhledy na Vltavu a panorama zámeckých budov, který je vedle Vlašského dvora největší bytovou a komerční nemovitostí v linii Dlouhé ulice pod krumlovským náměstím. Jedná se o č.p. 97 a 98. Ne č.p.96, což je hotel Leylaria.

Dnešní stav vznikl stavebním propojením tří původních historických domů ve 2. polovině 19. století. Jde o významnou chráněnou kulturní památku s cennými klenbami, trémovými stropy atd. Objekt o celkové výměře 540 m<sup>2</sup> má dvě popisná čísla a šest samostatných vchodů. Východní část domu je dvoupatrová, v západní části je třípatrová. V patrech domu se nachází osm bytových jednotek (od 50 do 130 m<sup>2</sup>) z nichž sedm je po rekonstrukci, jeden před rekonstrukcí. 4 byty jsou využívány na základě krátkodobých nájemních smluv k bydlení. 3 byty jsou apartmány pro přemocování turistů a návštěvníků eského Krumlova. Objekt má zrekonstruované fasády, novou střechu a půdní prostory vhodné pro půdní vestavby. V půdní části jsou 4 zajímavé zrekonstruované nebytové prostory, v součinnosti krátkodobě pronajaté jako přesobivé prodejny suvenýrů apod. K domu náleží pozemek který je možno využít pro parkování 4 vozidel.

Objekt je napojen na elektřinu 220/380, plyn, vodovodní a kanalizační sítí a poskytuje různé rodinné rozvojové možnosti. Pro vytápění jsou používána akumulovaná kamna (1 nebytový prostor), elektrické přímotopné radiátory (3 byty + 1 nebytový prostor), ústřední topení s plynovým kotlem (2 byty + 1 nebytový prostor) a ústřední topení s elektrickým kotlem (2 byty). Je zde velice příjemné prostředí se skvělými výhledy.

Jedná se o nemovitost v památkové péči a tato neúplně žná nemovitost hledá nového majitele s možnostmi další citlivé péče.

ID inzerátu ESO:	3993550
Inzerát aktualizován:	30.09.2024
Inzerát vydán:	09.11.2021
ID zakázky v RK:	0
Budova je z:	Smíšená
Stav:	Dobry
Plocha pozemku:	86 m <sup>2</sup>
Užitná plocha:	1100 m <sup>2</sup>
Zastavěná plocha:	450 m <sup>2</sup>



### KONTAKTNÍ ÚDAJE:


**Věra Makovičková**

Tel:

**+420 800775577**

Email:

**info-**
**reality@swisslifeselect.cz**
**Swiss Life Select**
**Reality**

Tel:

**800 55 77 55**

Adresa:

**Pobřežní 620/3, 18600**
**Praha 8**

Web:

**<https://www.swisslife-reality.cz/>**
