

**K prodeji, D m , 450 m<sup>2</sup>**

íslo inzerátu (ID): 4268750 Datum vydání: 20.11.2024

Cena za nemovitost:

**18 990 000 K**

Lokalita:

Dobrý den, v rámci ALL INCLUSIVE servisu Vám nabízíme ke koupi velmi prostorný rodinný dům s charakterem pensionu, o podlahové ploše téměř 450 m<sup>2</sup>, v centru velmi žádané a vyhledávané lokality obce Votice – vzdálené jen pár minut do Benešova, a 45 minut od Prahy.

Rodinný dům se nachází hned za náměstím, přesto ve velmi klidné a tiché části obce. Pozemek, na kterém se nachází tento dům je rohový a k dispozici je u něj i veřejné parkoviště. Jedná se o stavbu se dvěma nadzemními podlažními. V přízemí domu se nachází restaurační kuchyně (vybavení není součástí nabídkové ceny), bar s posezením, jídelna s několika stoly, WC, kotelná, jeden

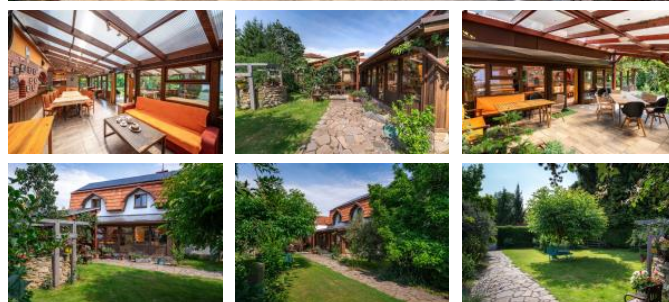
pokoj pro soukromé ubytování a bytová jednotka, ve které má nyní zázemí majitel domu. Ve druhém nadzemním patře se nachází 4 pokoje a 1 apartmánový pokoj s kuchyní. Všechny pokoje jsou vybaveny sociálním zařízením a lze je tak využívat pro soukromé ubytování. Celková kapacita pro ubytování je 16 osob. K domu náleží nádherná udržovaná zahrada se zastřešenou terasou. Na zahradě dále naleznete venkovní zahradní domek na nádví a vybavení pro údržbu venkovních prostor. Ze strany veřejného parkoviště je vjezd na soukromé parkoviště na pozemku, které disponuje místem pro několik automobilů. Další možnost parkování je na již zmíněném veřejném parkovišti.

Velkým benefitem nemovitosti je napojení na veškeré inženýrské sítě. Napojení na obecní vodovod, kanalizaci a plyn. Po celé střeše nemovitosti se nachází solární panely. Na zahradě se rovněž nachází i studna. Celková plocha pozemku je 1261 m<sup>2</sup>.

Nemovitost disponuje velkým potenciálem i pro další případné stavební změny i úpravy. Výhodou je aktuální platný souhlas s ohlášenou změnou stavby před dokončením s platností do roku 2032 napozemcích parcelních listů 280 a 114/1, kde budoucí majitel může realizovat rozšíření nyníjšího objektu a následně ho přetvořit i pro jiné podnikatelské účely. Nynější majitel již provedl úpravy, které mohou ulehčit celkový proces změny podoby pro budoucí majitele.

Příjezdová obecní komunikace je asfaltová. Veškerá občanská vybavenost se nachází v dostupné vzdálenosti.

Tento krásný netradiční rodinný dům vele doporučujeme a zároveň preferujeme rychlé a korektní jednání. Pokud Vás nabídka zaujala, neváhejte pro bližší



## KONTAKTNÍ ÚDAJE:



**Jan Mlatek**

Tel:

**420226256126,**

Email:

**info.reality@4fin.cz**

**4fin Reality Better**

**together, a.s.**

Tel:

Adresa:

**Na hřebenech II 1718/8,**

**140 00 Praha 4**

Web:

**www.4fin.cz**

ID inzerátu ESO:	4268750
Inzerát vydán:	09.08.2024
Inzerát aktualizován:	20.11.2024
ID zakázky v RK:	6951050
Poloha objektu:	Samostatný
Budova je z:	Cihla

Stav:	Dobrý
Vlastnictví:	Osobní
Počet bytů v domě:	1
Užitná plocha:	450 m <sup>2</sup>
Plocha pozemku:	1261 m <sup>2</sup>
Parkování:	Venkovní stání
Sít:	Elektrická, Plyn
Plyn:	Zaveden
Voda:	Vodovod
Vytápění:	Ústřední plynové
Zastavěná plocha:	145 m <sup>2</sup>