

**K prodeji, D m , 209 m<sup>2</sup>**

íslo inzerátu (ID): 4285996 Datum vydání: 24.10.2024

Cena za nemovitost:

**16 799 000 K**

Lokalita:

## Praha-východ

Pokud hledáte moderní, prostorný a vysoce kvalitní rodinný dům, který svým umístěním poskytuje jak soukromí, tak snadný přístup do města, mohl by být dům v lokalitě Nad Spálenkou 380, 28163 Vyžlovka přesně pro vás. Tato novostavba rodinného domu z roku 2020 vyniká mnoha aspekty, které uspokojí i ty nejnáročnější zájemce o koupi nemovitosti.

Celková plocha pozemku činí 825 m<sup>2</sup> s užitnou plochou 209 m<sup>2</sup>, zahrnuje 148 m<sup>2</sup> zastavěné plochy a nádhernou zahradu s rozlohou 677 m<sup>2</sup>, poskytující dostatečný prostor pro rodinné aktivity, relaxaci i pěstování zeleně. Dům je dvoupodlažní a disponuje šesti pokoji a prostornou kuchyní, což nabízí dostatek místa pro velkou rodinu nebo pro hosty.

Interiér domu je moderně vybaven, v etně vestavných elektrospotřebičů jako jsou elektrická indukční varná deska, trouba, mikrovlnná trouba, vestavná lednice s mrazákem a myčka nádobí. Vše je zařízeno s ohledem na maximální pohodlí a funkčnost. Dům dále disponuje dvěma parkovacími místy, jedno v garáži a další venkovní místo, což je ideální pro rodiny s více vozidly.

Bezpečnost je zajištěna moderním zabezpečovacím systémem Jablotron, kamerovým systémem s nočním viděním a bezpečnostním osvětlením, což poskytuje obyvatelům klid a pocit bezpečí. Lokalita domu nabízí výhody jak klidného rodinného bydlení, tak skvělou dopravní dostupnost. Místo je snadno dostupné autem a také veřejnou dopravou v etně autobus a příhradní dopravy.

Vzhledem k tomu, že dům je aktuálně vlastněn převodním majitelem, a nejedná se o převodní majetek, můžete být noví majitelé oteklávat, že nemovitost je v perfektním stavu a bez skrytých problémů.

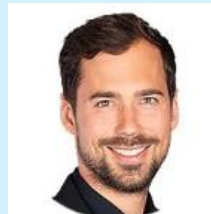
Vytápění je zajištěno tepelným čerpadlem, na střeše je umístěna FVE. V přízemí je podlahové vytápění a v patře jsou umístěny radiátory. V domě je také chytrá domácnost (ovládání světla a vytápění lze přes mobilní telefon). Na oknech jsou předokenní žaluzie.

Na zahradě domu je dětské hřiště, bazén s filtrací, zahradní domek a příprava (základy) na umístění sauny a vlnivky.

Nabízený dům je ideální volbou pro ty, kteří hledají spojení moderního komfortu a pohody venkovského života s výhodami rychlé dostupnosti městské infrastruktury. Můžete se stát vašim novým domovem, kde budete moci vytvářet životní vzpomínky po mnoho dalších let.



## KONTAKTNÍ ÚDAJE:



### Matyáš Novák

Tel:

**776821387,**

Email:

**novak.matyas@rkevropa.cz**



### EVROPA services

#### Czech s.r.o.

Tel:

**734525525**

Adresa:

**Václavské náměstí 806/62,  
11000 Praha 1**

Web:

ID inzerátu ESO:	4285996
Inzerát vydán:	17.10.2024
Inzerát aktualizován:	24.10.2024

ID zakázky v RK:	7038030
Poloha objektu:	Samostatný
Budova je z:	Cihla
Vlastnictví:	Osobní
Počet bytů v domě:	1
Užitná plocha:	209 m <sup>2</sup>
Plocha pozemku:	1 m <sup>2</sup>
Parkování:	Garáž
Plyn:	Není
Voda:	Vodovod
Terasa:	ANO
Plocha zahrady:	825 m <sup>2</sup>
Zastavěná plocha:	148 m <sup>2</sup>