

**K prodeji, D m , 180 m<sup>2</sup>**

íslo inzerátu (ID): 4387933 Datum vydání: 18.04.2026

Cena za nemovitost:

**5 900 000 K**

Lokalita:

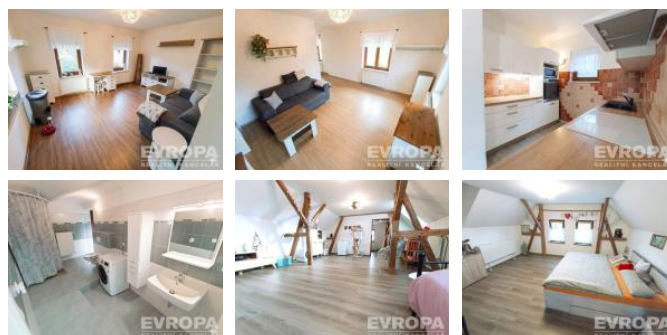
Bezbariérové bydlení kousek od Plzně .

Kdo hledá klidný kout, ocení tento prostorný dům po rekonstrukci v obci Chude . V posledních letech prošel dům úpravami a opravami, nyní tedy nabízí novému majiteli pohodlí s již jen malým pracovním nasazením. Křítina po výměně, podkroví zatepleno, obvodové zdi ze tří stran zatepleny, v oknech trojsklo, ústřední topení kotlem na pelety, ohřev vody bojlerem. Zdrojem vody je obecní studna, splašková voda svedena do septiku, elektřina samozřejmě zavedena, plyn není k dispozici. Půdímí je bezbariérové, v podkroví jsou krásné světlé místnosti s přírodnými trámy. V zahradě potěší kryté posezení v pergole, skleník, okrasná výsadba, ale i prostor pro pěstování zeleniny.

Chude spadá pod obec Bezdruhov, jen 33 km severozápadně od Plzně s bezproblémovým dojezdem. Nedaleko od místa tu najde domov i početnější rodina, zároveň dům dobře poslouží i k rekreaci. Okolní příroda nabízí místo na dlouhé procházky, například po nedalekém Kamenohorském lese, nebo cyklovýlety po trase 352, která prochází přímo před domem a sportovce zavede až do Maršálůvina a dále po Rakovnické pahorkatině. Zásadní je připomenout blízkost Mariánských Lázní, Lázní Kynžvart, Slavkovského Lesa, Bezdruhova nad Teplou a dalších krásných míst, která jsou v pohodlném dojezdu vozem a nabízí nejen odpočinek, ale i pracovní příležitosti. V Bezdruhově je škola i školka, pošta i prodejna potravin. Dále pak zdravotní středisko, funguje také pečovatelská služba.

Dům čeká na nového majitele, který ocení lokalitu a dobrý dojezd do Plzně, a který poskytne stávajícímu majiteli dostatek času na vystěhování.

ID inzerátu ESO:	4387933
Inzerát vydán:	03.03.2026
Inzerát aktualizován:	18.04.2026
ID zakázky v RK:	7363770
Poloha objektu:	Samostatný
Budova je z:	Smíšená
Stav:	Velmi dobrý
Vlastnictví:	Osobní
Počet bytů v domě:	1
Užitná plocha:	180 m <sup>2</sup>
Plocha pozemku:	675 m <sup>2</sup>
Parkování:	Venkovní stání
Sít:	Elektřina
Plyn:	Není
Voda:	Vodovod
Terasa:	10m <sup>2</sup>
Podlahová plocha:	136 m <sup>2</sup>
Plocha sklepa:	20 m <sup>2</sup>
Plocha zahrady:	480 m <sup>2</sup>
Zastavěná plocha:	195 m <sup>2</sup>



## KONTAKTNÍ ÚDAJE:



**Petr Dřevko**

Tel:

**420736525740,**

Email:

**petr.drevo@rkevropa.cz**



**EVROPA services**

**Czech s.r.o.**

Tel:

**734525525**

Adresa:

**Václavské náměstí 806/62,  
11000 Praha 1**

Web: