

K prodeji, D m , 180 m2

íslo inzerátu (ID): 4371412 Datum vydání: 18.04.2026

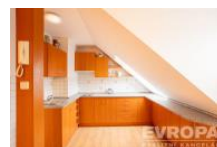
Cena za nemovitost:

27 490 000 K

Lokalita:

Představujeme vám exkluzivní vícegenerační dům na prestižní adrese Ke Klimentce ve vyhledávané části Smíchov v Praze 5. Dům se pyšní třemi nadzemními a jedním podzemním podlažím, nabízí celkem až tři bytové jednotky typu 2+kk a cca 60m² a robustní technické zázemí s garáží a možností parkování pro další 2 vozidla na vlastním pozemku. Dům je přístupný z ulic z obou stran (jedna strana vchod do domu, druhá strana vjezd na pozemek/do garáže) nabízí se i kombinace s podnikáním. Dům je dobře vybaven 2x kuchyňská linka na míru se spotřebiči, vestavné skříně, nový kondenzační plynový kotel, 2x vybavená koupelna a 2x wc vybavení domu dle fotografií je součástí ceny domu v případě nezájmu o vybavení jeho částí bude dům zdarma vyklizen. Jedná se o plovodní cihlovou stavbu z roku 1945, která prošla přestavbou uhlénského sklepa na garáž (1971) a celkovou rekonstrukcí (plastová okna, zateplení, kondenzační kotel, v patrech kuchyně se spotřebiči a nábytek na míru). Dům je ve výborném stavu, majitelé se po generaci starali o jeho adaptaci potřebám moderního bydlení. Určitě je na představách nových majitelů úprava jednotlivých pater domu a případně přestavby. Dům je situován v oblasti s vynikající dopravní dostupností, blízko obchodu, což usnadňuje každodenní život a zajišťuje rychlý přístup do jiných částí města. Nedaleko se nachází široká nabídka služeb, obchodů, restaurací a kulturních zařízení, které zajišťují vše potřebné pro kvalitní městské bydlení. Tento dům představuje nejen výjimečné bydlení, ale také výhodnou investici v podobě pronájmu 4 pater (3x byt a 1x garáž/sklad se samostatným vstupem/vjezdem z ulice). Užijte si pohodlí a bezpečí tohoto krásného domova. Jsme zde, abychom vám pomohli uskutečnit váš sen o ideálním domově v srdci Prahy, na Smíchově.

ID inzerátu ESO:	4371412
Inzerát aktualizován:	18.04.2026
Inzerát vydán:	24.11.2025
ID zakázky v RK:	7299340
Poloha objektu:	adový
Budova je z:	Cihla
Stav:	Velmi dobrý
Vlastnictví:	Osobní
Počet bytů v domě:	3
Užitná plocha:	180 m ²
Plocha pozemku:	175 m ²
Zařízení bytu:	Plně zařízený
Parkování:	Garáž
Sít:	Elektrická, Plyn
Plyn:	Zaveden
Voda:	Vodovod
Vytápění:	Ústřední plynové
Balkón:	ANO
Podlahová plocha:	284 m ²
Plocha zahrady:	104 m ²
Zastavěná plocha:	71 m ²



KONTAKTNÍ ÚDAJE:



Jitka P. Bubeníková

Tel:

+420 736 644 666,

Email:

jitka.bubnikova@rkevropa.cz

Z



EVROPA services

Czech s.r.o.

Tel:

734525525

Adresa:

Václavské náměstí 806/62,

11000 Praha 1

Web: