

K prodeji, D m , 160 m²

íslo inzerátu (ID): 4392090 Datum vydání: 18.04.2026

Cena za nemovitost:

5 500 000 K

Lokalita:

Hledáte klidné bydlení ve venkovském stylu, kde můžete okamžitě začít žít a kde budete pouze 30 minut jízdy od říčan, 25 min od Kolína a jen 50 minut od Prahy? Tento dům po úspěšné rekonstrukci z roku 2022, nabízí veškerý komfort současného bydlení spojený s prvky klasické venkovské architektury.

Dům s užitkovou plochou přibližně 160 m² stojí na pozemku o celkové rozloze 706 m², z čehož zastavěná plocha činí 242 m². To nabízí dostatek prostoru nejen pro rodinné bydlení, ale i pro relaxaci. Dispozice 4+kk poskytuje komfortně řešené místnosti s možností výstavby podkroví s rozměry přibližně 170 m².

Kromě hlavního vchodu do domu, lze využít také přímý vstup z ložnice do zahrady, jež nabízí výstavbu venkovní terasy poskytující ideální prostor pro odpočinek.

Z hlediska technického vybavení dům disponuje smíšenou konstrukcí, plynovou kotelnicou, plynovým vytápěním je zajištěno topnými soustavami, které jsou ekonomické a efektivní. Voda je zajištěna napojením na veřejný vodovodní řád i vlastní studnou. Odpad je sveden do místní kanalizace odpadních vod a do veřejné kanalizace.

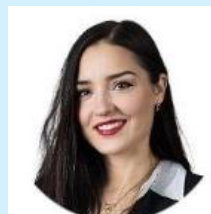
Co se týká dostupnosti, dům je přístupný po asfaltové komunikaci a vedle možnosti parkování na vlastním pozemku, nabízí také venkovní parkování. Nachází se v oblasti s dobrou dopravní obslužností, což zahrnuje přímou stávkovou dopravu a silnici II. třídy. Místo je obklopeno loukami, poli, a říčkou, jež je slyšet protékat jen pár metrů od domu, přičemž dotvářející malebnost celé obce.

Pokud vás tato nemovitost zaujme a rádi byste si dům, osobně prohlédli, neváhejte nás kontaktovat. V Toušicích na vás čeká domov, kde se budete cítit příjemně a kde nabídkové podmínky odpovídají současným nárokům na moderní komfortní bydlení.

ID inzerátu ESO:	4392090
Inzerát aktualizován:	18.04.2026
Inzerát vydán:	22.03.2026
ID zakázky v RK:	7375360
Poloha objektu:	Samostatný
Budova je z:	Smíšená
Stav:	Po rekonstrukci
Vlastnictví:	Osobní
Počet bytů v domě:	1
Užitná plocha:	160 m ²
Plocha pozemku:	706 m ²
Zařízení bytu:	úspěšně zařízený
Parkování:	Venkovní stání
Síť:	Elektrická
Voda:	Vodovod
Vytápění:	Lokální palivové
Podlahová plocha:	170 m ²
Zastavěná plocha:	242 m ²



KONTAKTNÍ ÚDAJE:



Karolína Pospíšilová

Tel:

+420 777 367 367,

Email:

karolina.pospisilova@rkevropa.cz



EVROPA services

Czech s.r.o.

Tel:

734525525

Adresa:

**Václavské náměstí 806/62,
11000 Praha 1**

Web: