

K prodeji, D m , 132 m2

íslo inzerátu (ID): 4245172 Datum vydání: 13.01.2025

Cena za nemovitost:

4 700 000 K

Lokalita:

Představujeme vám rodinný dům ve Štěpánovské ulici Olomouce s dispozicí 4+1.

V přízemí tohoto domova naleznete plně funkční kuchyni s dostatkem úložného prostoru a pracovní plochy, která je připravena na vaření všech vašich oblíbených pokrmů.

Vedle kuchyně se nachází prostorná jídelna, kde můžete pohodlně stolovat s rodinou i přáteli. Centrální částí přízemí je obývací pokoj, který je díky své velikosti a uspořádání ideálním místem pro odpočinek a společenské aktivity. Nedílnou součástí je koupelna se sprchovým koutem.

V prvním patře domu se nachází tři samostatné pokoje, které poskytují dostatek soukromí pro všechny členy rodiny. Každý pokoj je dostatečně prostorný a nabízí mnoho možností pro individuální úpravy podle vašich představ.

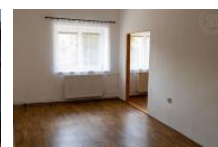
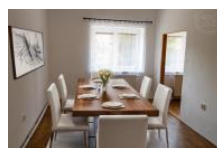
Vytápění je zajištěno plynovým kotlem, ohřev vody zajistí bojler.

K domu náleží dvorek s garáží. Je možné zde vybudovat pergolu pro příjemné posezení nebo dílnu pro kutily. Z druhé strany domu je zahrada, která má okrasnou i užitnou část se skleníkem. Na zahradu je přivedena elektřina.

Dům se nachází v klidné části města, což poskytuje ideální místo k relaxaci a odpočinku. V blízkosti je veškerá občanská vybavenost, včetně obchodů a škol. Ideální pro ty, kteří hledají klidný životní styl s možnostmi využívat veškerých městských výhod.

Nabízíme Vám jedinečnou příležitost stát se majitelem tohoto domu ve Štěpánovské ulici Olomouce. Neotálejte a kontaktujte nás pro více informací nebo prohlídku. Toto jediné bydlení je skvělou investicí do vaší budoucnosti a pohodlí vaší rodiny.

Na fotografiích jsou použity vizualizace.



KONTAKTNÍ ÚDAJE:



Renáta Kunstová

Tel:

420226256126,

Email:

info.reality@4fin.cz

**4fin Reality Better
together, a.s.**

Tel:

Adresa:

**Na hřebenech II 1718/8,
140 00 Praha 4**

Web:

www.4fin.cz

ID inzerátu ESO:	4245172
Inzerát aktualizován:	13.01.2025
Inzerát vydán:	09.05.2024
ID zakázky v RK:	6525270
Poloha objektu:	stadový
Budova je z:	Cihla
Stav:	Dobrý
Počet bytů v domě:	1
Užitná plocha:	132 m ²
Plocha pozemku:	137 m ²
Parkování:	Garáž
Sít:	Elektřina, Plyn
Plyn:	Zaveden
Voda:	Vodovod

Vytápění:	Ústřední plynové
Podlahová plocha:	130 m ²
Plocha zahrady:	263 m ²
Zastavěná plocha:	346 m ²