

**K prodeji, D m , 130 m<sup>2</sup>**

íslo inzerátu (ID): 4301530 Datum vydání: 09.01.2025

Cena za nemovitost:

**2 800 000 K**

Lokalita:

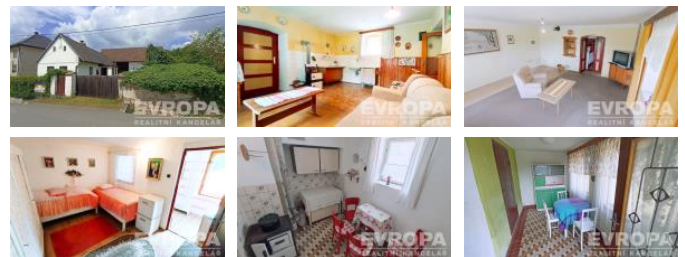
K prodeji nabízíme útulnou venkovskou chalupu se stodolou a velkou zahradou v obci Tojice, č. p. 21. Na pozemku o celkové výměře 1979m<sup>2</sup> najde nový majitel dostatek prostoru pro rekreaci, ale i k bydlení, chov domácích zvířat, zahrádkaření, ale i sadyření, i podnikání.

Dům nabízí pohodlný interiér o dispozici 3+1 s designovými prvky, v části s klenutými stropy, s koupelnou. Poslední díly úpravy provedeny zhruba před čtyřiceti lety. Suché WC na dvoře. Zdrojem vody je povodňová kopaná studna umístěná ve stodole, hluboká cca 12m (hladina vody dosahuje cca 10m). Topení je řešeno lokálně na tuhá paliva, v zadní místnosti jsou umístěna akumulátory kamna. Pod hlavní stavbou je zvenku přístupná sklepní místnost. Na obytnou část navazuje prostorná stodola k rozličnému využití, s jednou sklepní místností a přilehlou dílnou, povodňová sloužící jako chlév.

Dvůrek je zatravněný, nesmí chybět příjemně kryté posezení, okrasné dřeviny a dvě malá zahradní jezírka. Zahrada za stodolou (výměra 1025m<sup>2</sup>) čeká na využití, nyní plní funkci spíše jen jako luční porost.

Obec Tojice leží v krajinné polí, luk a roztroušených remízce, nedaleko Přírodního parku Pod Štěpánem o rozloze 2500 ha, kde se lze toulat lesy podél potoků, relaxovat a obdivovat okolní přírodu. Přímo před domem prochází cyklotrasa č. 31 spojující Plzeň, Blatnou, Zvíkovské Podhradí a končící téměř až v Táboře. Před domem též prochází turistická trasa Svatojanská cesta Všešubská. Z výrazných prvků krajiny nelze vynechat zámek na Zelené Hoře. Občanská vybavenost v nedalekém Nepomuku (i Dvorce), vlakové spojení do Plzně z nádraží ve Dvorci, autem do Plzně jen cca 33km.

ID inzerátu ESO:	4301530
Inzerát vydán:	30.12.2024
Inzerát aktualizován:	09.01.2025
ID zakázky v RK:	7099100
Budova je z:	Smíšená
Stav:	Před rekonstrukcí
Vlastnictví:	Osobní
Počet bytů v domě:	1
Užitná plocha:	130 m <sup>2</sup>
Plocha pozemku:	1979 m <sup>2</sup>
Zařízení bytu:	úplně nové zařízené
Parkování:	Kryté stání
Sít:	Elektrická
Plyn:	Není
Voda:	Vlastní studna
Vytápění:	Lokální palivové
Podlahová plocha:	90 m <sup>2</sup>
Plocha sklepa:	10 m <sup>2</sup>
Plocha zahrady:	1025 m <sup>2</sup>



## KONTAKTNÍ ÚDAJE:



**Petr Dřevko**

Tel:

**420736525740,**

Email:

**petr.drevo@rkevropa.cz**



**EVROPA services**

**Czech s.r.o.**

Tel:

**734525525**

Adresa:

**Václavské náměstí 806/62,**

**11000 Praha 1**

Web:

Zastav ná plocha:

380 m<sup>2</sup>