

K prodeji, Chata, chalupa, stavba, 59 m2

Cena za nemovitost:

2 100 000 K

íslo inzerátu (ID): 4404286 Datum vydání: 13.05.2026

Lokalita:

Frýdek-Místek

Příroda, čistý vzduch, lesy, louky, hory, daleko od ruchu města? Tady jste správně! Kolem vlastně nic jiného není. Tohle místo má duši "chaty" tak jak známe z konce minulého století. Jen šest chat na kraji louky u lesa. Absolutně neuvěřitelné, že jste pouhé 3 kilometry vzdušnou čarou od centra obce vzdálená. Chata s úsporným osvětlením v dispozici 2+1 plus prosklená veranda, celková vnitřní plocha 53 m².

Dispozice je 2+1 plus veranda, plus další 2 malé místnosti aktuálně využívané jako komora s umyvadlem a WC. Okna obývacího pokoje orientována jihozápadně do sv. tla, okno ložnice do klidu zahrady, okno kuchyně do lesa. Samozřejmě, v chatě /chalupě tohoto typu a na tomto podhorském místě mohou při vodním pojmenování místností dostat zcela nový význam, možno využít jakkoli. Doporučujeme při uložení předlohy.

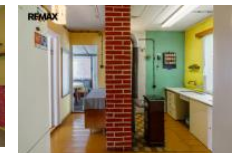
Technické informace - mohou být i jiné: Jedná se o typovou dřevostavbu rekreační chaty ze 70. let = kus historie a výborné funkční dispozice. Základy zděné, nadzemní stavba dřevěná - trámková konstrukce a sololitové desky, možno vidět na fotografiích. Okna dřevěná, plně funkční, objekt je celkově v dobré fotogalerii v dobrém stavu, donedávna dobře udržováno, nutno pořídit s opravou střešiny. Vytápění a součástí vybavení, nechcete-li využít elektinu, vám zajistí tuhá paliva - opatřeno viz foto - kamna Petry plus sporák, obojí napojeno do komínu. V objektu nejsou další topná tělesa, kamny umístěnými ve střední části stavby je možno chatu vytopit velmi rozumně. Okna i dveře zachovalé, vše funkční. K chatě je též kompletní výkresová dokumentace, část mohu poskytnout e-mailem. Objekt je podsklepeno, krytý vstup. Chata se prodává s kompletním vnitřním vybavením.

Elektrina 230 i 400V, užitková voda je tažena šerpádlem z potoka přímo do chaty (umyvadlo a kuchyňský dřez). K chatě patří zahrada - samostatný pozemek o výměře 226 m², zde umístěno ohniště, lavičky/stolky, a také je možno zde zaparkovat automobil. Pitná voda se nyní vozí, ale na pozemku je pramen - možno zvážit vlastní studnu.

Příjezdová cesta asfaltová, poté přibližně 150 metrů panelová cesta a pak přibližně 400 metrů polní cesta (fotografie příjezdové cesty viz fotogalerie), objekt je udržován i v zimním období, vede až k chatě. Konkretizaci lokace chaty poskytnu jednoduše na kontaktní e-mail/telefon na vyžádání.

Místo je bez nadsázky parádní, fotky prostě nemohou pojmout tu pohodu.

- ?? pozemek kompaktní
- ?? údržba nenáročná
- ?? jihozápadní orientace celku
- ?? od severu chráněno lesem
- ?? turista sem nezabloudí
- ?? atmosféra chalupy



KONTAKTNÍ ÚDAJE:



Ing. Ondřej Žalský

Tel:

+420777096350

Email:

ondrej.zalsky@re-max.cz

RE/ MAX EFSETE

Reality s.r.o.

Tel:

Adresa:

Roháčkova 3339/5, 70200

Ostrava

Web:

www.remax-centrum.cz

Prostě jen tak být v horách, nebo třeba využívat jako základnu pro turistiku, cyklovýlety, víkendy... Pokud kontakt s civilizací občas uvítáte, p l hodinku p ší ch z í je Lorkova vila, restaurace U Holub , BoboPark eladná, lanové centrum, autobusová zastávka atd. Mimochodem, víte, že na eladné býval hrad? Tedy, menší hrádek, ze 13. století, a to na úpatí Malé Stolové hory - na kterou máte od chaty parádní výhl

Prodávající si vyhrazuje právo vybrat kupujícího na základ ěm zvolených kritérií.

ID inzerátu ESO:	4404286
Inzerát vydán:	13.05.2026
ID zakázky v RK:	439544
Budova je z:	D evostavba
Stav:	Dobrý
Plocha:	59 m2
Plocha pozemku:	226 m2
Užitná plocha:	63 m2
Podlahová plocha:	66 m2
Plocha sklepa:	10 m2
Plocha zahrady:	226 m2
Zastav ěná plocha:	59 m2