

**K prodeji, Chata, chalupa, stavba,
512 m²**

Cena za nemovitost:

9 490 000 K

íslo inzerátu (ID): 4407903 Datum vydání: 19.06.2026

Lokalita:

Olomouc

Ve výhradním zastoupení si Vám dovolujeme nabídnout prodej romantického rodinného domu s multifunkčním využitím na jihovýchodním okraji jedné z nejvyhledávanějších lokalit našeho regionu, v obci Bouzov.

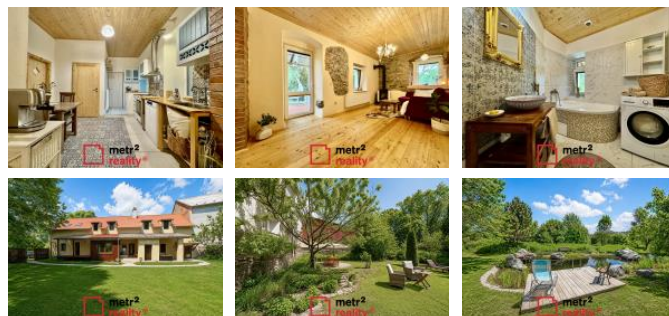
Objekt byl historicky součástí komplexu, který od 16. století až do roku 1905 sloužil jako pivovar. Celá nemovitost se skládá z rozlehlého pozemku o celkové výměře 3894 m², z toho je zastavěná plocha a nádvoří 512 m², zbytek tvoří zahrada a trvalý travní porost, zahrnující i potok protékající pozemkem a jezírko sloužící jako biotop ke koupání.

Samotný dům je postaven z větší části z kamene, který doplňuje pálená cihla – skladba zdiva je na několika místech prozračená jako interiérový detail. Dům má dva samostatné vchody – jedním se vchází do jednotky s dispozicí 3+1 v 1. NP, kterou aktuálně obývají majitelé, ve druhé polovině 1. NP se nachází další jednotka s dispozicí 3+kk. Obě poloviny domu lze využívat zcela samostatně, nezávisle na sobě, nebo je naopak lze funkčně propojit. Z obou částí pozemku lze vejít na schodiště do podkroví, které je vybudována rozlehlá místnost sloužící aktuálně k nejrůznějším společenským a podnikatelským aktivitám – kapacita sálu je cca 15 – 20 lidí podle účelu využití a jeho charakter a atmosféra nabízí takovýchto možností nepřeberné množství. Druhá polovina podkroví je zatím prázdná a nabízí se řada možností jeho využití. Nemovitost prošla v letech 2018-2022 komplexní rekonstrukcí, která zahrnovala sanaci vlhkosti vnějších a vnitřních stěn (v části domu je odvětraná podlaha), hydroizolaci, nová okna, tepelnou izolaci stěn, bojlerů a rozvodů topení, velkokapacitní expanzní nádobu na teplou vodu, a v neposlední řadě velmi citlivá a nákladná rekonstrukce interiéru za použití (téměř výhradně) přírodních materiálů – na podlahu v 1. NP byl použit modřín, v podkroví je pak využita borovice jak jako podlahová krytina, tak jako obklad. Střešní krytina společně s krovem je stará cca 10 let. Celou nemovitost, nebo její část, lze vytápět buď elektrickým kotlem, nebo kotlem na tuhá paliva. Jako alternativa vytápění slouží v obou polovinách domu i kamna na TP (v každém obývacím pokoji). Dům je napojen na obecní vodovod a kanalizaci, plyn zaveden není.

V zadní části zahrady slouží ke zchlazení v letních měsících (případně k otužování v zimních) malebné biotopové jezírko s vlastním zázemím. Samozřejmě součástí zahrady je zahradní domek jako sklad nářadí.

Pokud hledáte bydlení, relaxaci, nebo ideálně obojí v kombinaci s podnikáním, v maximálně klidném a atraktivním prostředí, neváhejte mne kontaktovat pro termín prohlídky.

Pakliže se Vám líbí uniformita novostaveb a stísněnost standardizovaných pozemků v přírodních lokalitách, a zároveň jste příznivcem přírodních materiálů a zachování autenticity domu i místa, je tato nemovitost právě pro Vás.



KONTAKTNÍ ÚDAJE:



Radka M. Ková

M. Ková

Tel:

+420 725 325 125

Email:

radka@metr2reality.cz

Metr2 reality s.r.o.

Tel:

+420603101838

Adresa:

Litovelská 1340/2c, 779 00

Olomouc

Web:

www.metr2reality.cz

ID inzerátu ESO:	4407903
Inzerát vydán:	05.06.2026
Inzerát aktualizován:	19.06.2026
Budova je z:	Smíšená

Stav:	Dobry
Plocha:	512 m2
Terasa:	20m2
Užitná plocha:	400 m2
Plocha pozemku:	3894 m2
Zastav ná plocha:	512 m2