

## K prodeji, Komer ní prostory, 1351 m2

Cena za nemovitost:

**58 000 000 K**

íslo inzerátu (ID): **4157593** Datum vydání: **29.07.2024**

Lokalita:

Prodej nájemního domu, který se nachází v širším centru města Plzně na rohu ulice Nerudova a Kardinála Berana. Dům se skládá z dvanácti velkých bytů, nebytového prostoru v suterénu a prostorné podlaží. Využívané nebytové prostory v suterénu jsou o podlahové ploše cca 120 m<sup>2</sup> a je zde soukromé starožitnictví. Zbylé prostory suterénu jsou využívány jako prostory sklepní. Od zvýšeného podlaží jsou do tohoto patra vždy na podlaží tři byty.

Podlaží: 3+1- 108,69 m<sup>2</sup>, 2+1- 84 m<sup>2</sup>, 3+1- 97,6 m<sup>2</sup>

1. patro: 3+1- 108,69 m<sup>2</sup>, 3+1- 102 m<sup>2</sup>, 3+1- 98,4 m<sup>2</sup> 2. patro:

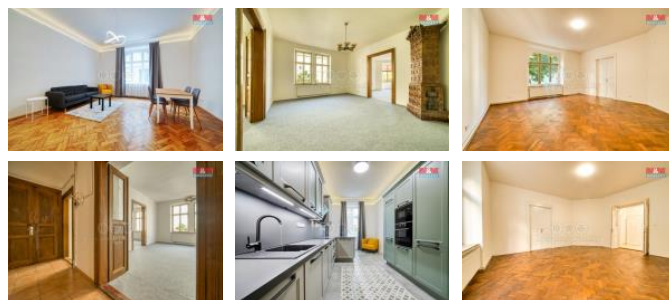
3+1- 109,2 m<sup>2</sup>, 3+1- 105 m<sup>2</sup>, 3+1- 101,3 m<sup>2</sup>

3. patro: 6+2- 220 m<sup>2</sup>, 3+1- 105 m<sup>2</sup>.

4. patro: Nabízí možnost další vestavby.

Všechny byty jsou obsazeny bezproblémovými nájemníky se 100% platební morálkou. Taktéž všechny nájemní smlouvy jsou ve 100% aktuálním stavu. Součástí prodeje je i volumetrická studie, jejímž výsledkem by bylo vytvoření 29 bytů. Pro více informací kontaktujte makléře. S vyřízením financování rádi poradíme.

ID inzerátu ESO:	4157593
Inzerát aktualizován:	29.07.2024
Inzerát vydán:	30.05.2023
ID zakázky v RK:	900835117
Budova je z:	Cihla
Stav:	Dobrý
Vlastnictví:	Osobní
Nebytová plocha:	1351 m <sup>2</sup>
Plocha pozemku:	460 m <sup>2</sup>
Užitná plocha:	1351 m <sup>2</sup>
Kód zakázky:	835117



### KONTAKTNÍ ÚDAJE:



**Jakub Belobrad**

Tel:

**296 399 006**

Email:

**info@mmreality.cz**

**MaM reality holding,  
a.s.**

Tel:

**800 100 446**

Adresa:

**Krakovská 1675/2, 11000  
Praha - Nové Město**

Web:

**www.mmreality.cz**